

登記年月日：平成30年10月12日

令和2年7月7日
福岡法務局直方支局
これは図面に記録されている内容を証明した書面である。

地番	1678-1, 1678-2	地積測量図
土地の所在	直方市大字感田	

世界測地系・平面直角座標系Ⅱ 平成30年9月26日測量
座標求積表

地番	㊤ 1678-1				
NO	X _n	Y _n	Y _{n+1} -Y _{n-1}	X _n ・(Y _{n+1} -Y _{n-1})	
NY3	85276.999	-23704.499	15.343	1308404.995657	
NK5	85308.818	-23710.242	-8.763	-747561.172134	
NK6	85325.551	-23713.262	-12.110	-1033292.422610	
NK7	85322.355	-23722.352	-20.193	-1722914.314615	
NK8	85316.225	-23733.455	-3.233	-275827.355425	
NK1	85273.347	-23725.585	28.956	2469175.035732	
合計				-2015.233295	
合計面積					1007.6166475
地積					1007.61 m ²

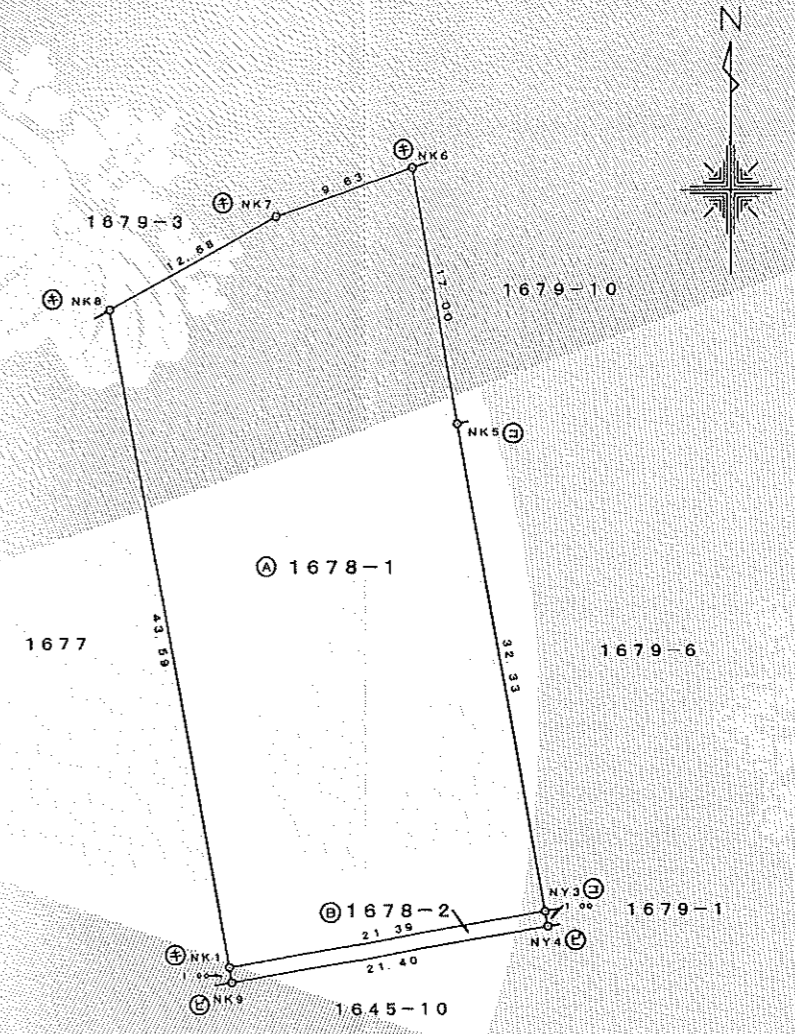
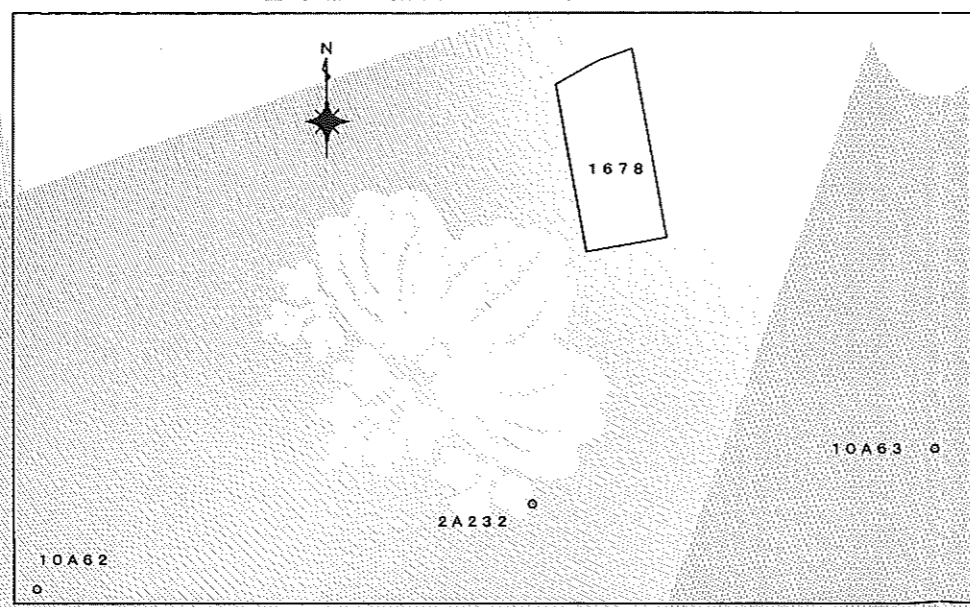
地番	㊤ 1678-2				
NO	X _n	Y _n	Y _{n+1} -Y _{n-1}	X _n ・(Y _{n+1} -Y _{n-1})	
NY4	85276.014	-23704.321	20.913	1783377.280782	
NY3	85276.999	-23704.499	-21.264	-1813330.106736	
NK1	85273.347	-23725.585	-20.913	-1783321.505811	
NK9	85272.353	-23725.412	21.264	1813231.314192	
合計				-43.017573	
合計面積					21.5087865
地積					21.50 m ²

総合計面積 1029.1254340 m²

基準点座標値

点名	X座標	Y座標	備考
10A63	85220.180	-23633.331	街区多角点
10A62	85183.540	-23871.441	街区多角点
2A232	85205.940	-23739.931	街区補助点

基準点配置図 S=1/2000



筆界点	境界標の種類
㊤	コンクリート杭
㊦	金属標
㊧	金属ビヨウ

登記官

山中博文



作成者	直方市溝堀三丁目5番30号 土地家屋調査士 中村昭彦 (平成30年9月30日作成)	嘱託人	直方市長 壬生 隆明	縮尺	1/500
-----	---	-----	------------	----	-------