

修繕工事簡易競争入札 工事概要書

工 事 名	ため池修繕工事 (その2)
工 事 箇 所	直方市 大字上頓野 外 (別紙 位置図)
工 事 期 間	令和8年6月25日 から 令和8年8月28日 まで 65 日間
設 計 額	金 1,953,600 円也
予 定 価 格 (税 抜)	金 1,776,000 円也
入 札 書 提 出 期 日	令和8年6月23日
担 当 部 署	土木課 農業土木係
工 事 概 要	伐採工 1式 除 草 工 A=3780㎡ 伐採工 (木・竹) A= 560㎡ かざら等撤去工 1式 処理工 1式

令和 8 年度

公 共 事 業

ため池修繕工事（その2）

仕 様 書

工事箇所 直方市 大字 上頓野 外

直方市
監督員
飯野 良洋

土木工事

特記仕様書

1. 草・木・竹等の処分地は以下処分地にて行うものとする。

処分地	処分場所	草	木	竹
人と ECO	直方市大字上頓野 2792-1	○	○	○
(株)エー・アール・シー	小竹町大字御徳 135-43	○	○	○
亜細亜産業(株)	福智町赤池 474-96	○	○	○
(株)伝農舎	福智町上野 3744	○	—	—
福智緑化建設(株)	福智町伊方朝倉団地 473-1	—	○	○

- 1) 処理処分場の選定後は「草・木・竹等処分地計画書」を提出し発注者の承認を得ること。施工後は「草・木・竹等処分地確認書」を発注担当者に提出するものとする。なお、草・木・竹等処分地の欄については住所を記入するものとする。
- 2) 搬出先の確認写真を発注担当者に提出すること。
- 3) 受注者は、一般廃棄物集計表を作成し監督員に提出すること。
- 4) その他関係法令を遵守すること。

2. 作業時期は、原則として以下のとおりとする。

処分地	作業時期
①工区 (上川原池)	7月10日(金)まで
②工区 (高山田池)	
③工区 (柵三池)	
④工区 (奥山池)	7月24日(金)まで
⑤工区 (屋敷田池)	
⑥工区 (羽高池)	

3. 本工事の道路上及び近辺の作業については、十分に安全対策を施すこと。
特に歩行者、自転車及び一般車両への飛石等については、防護対策を施すものとする。
4. その他関係法令を遵守すること。
5. 交通誘導員については、事前に監督員と協議を行い配置することができる。
ただし、協議書（打合せ簿）のあるもののみを契約変更の対象とする。

工 事 設 計 書

工 事 名	ため池修繕工事 (その2)
工 事 箇 所	直方市 大字 上頓野 外
工 事 期 間	令和 8 年 6 月 25 日 から 令和 8 年 8 月 28 日 65 日間
工 事 費	金 円也
工 事 概 要	伐採工 1式 除 草 工 A=3780m ² 伐採工 (木・竹) A= 560m ² かずら等撤去 1式 処理工 1式

本工事費内訳書

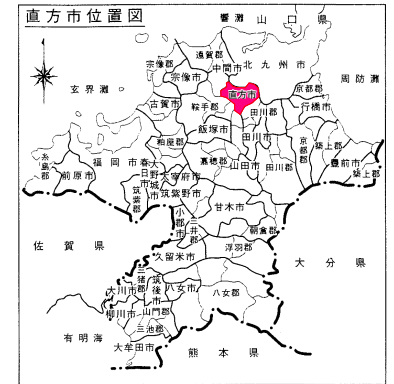
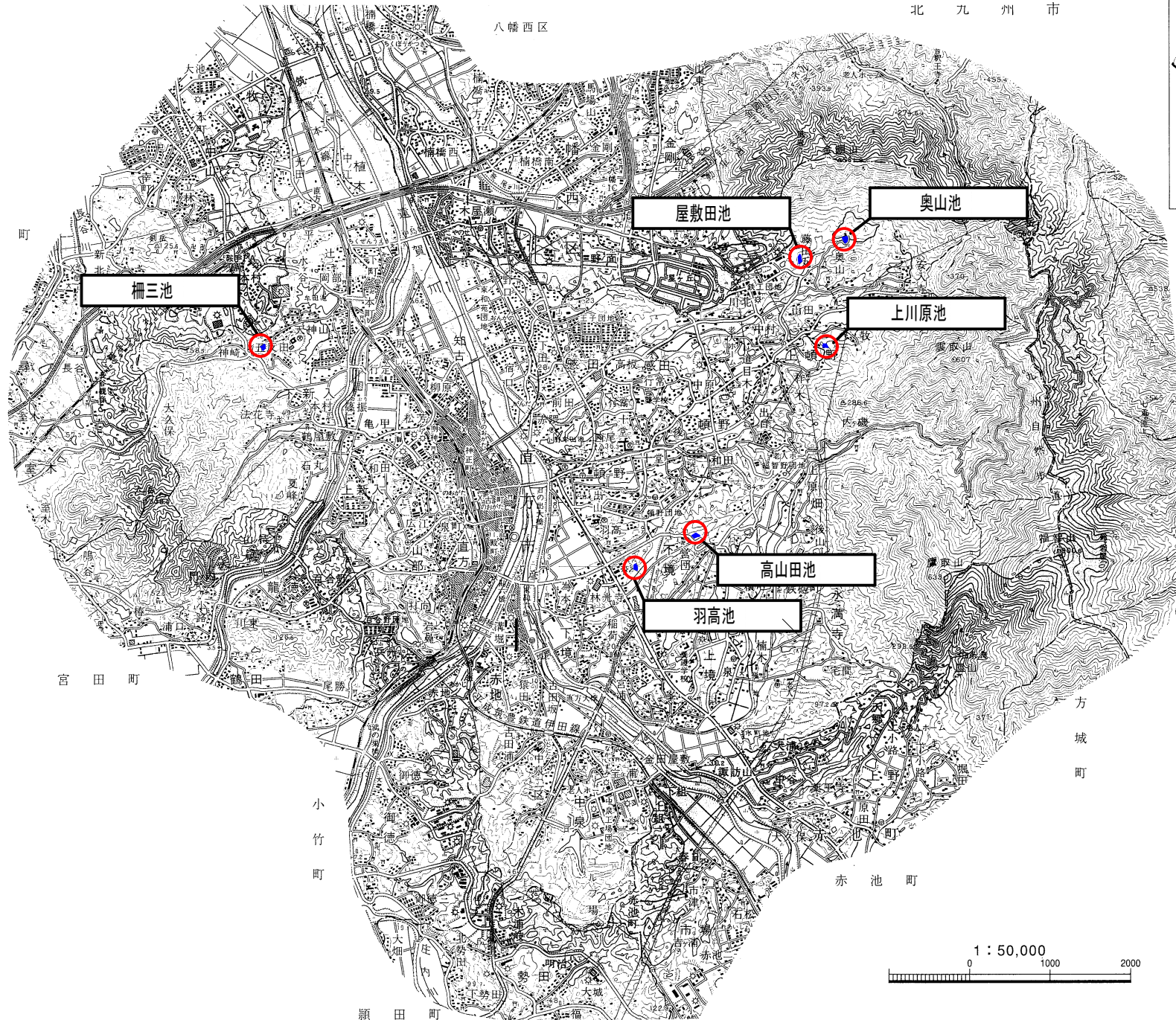
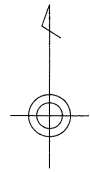
費目・工種・種別・細目	数量	単位	単価	金額	明細単価番号 摘要
【単独】全工種01	1	式			
伐採工	1	式			
除草工	54	百m2			単 1 号
除草工 法面	324	百m2			単 2 号
伐採工 木・竹	560	m2			単 3 号
かざら等撤去	1	式			単 4 号
処理工	1	式			
草類処分費 2 t 車	6	台			
木類処分費	2	t			
竹類処分費	1	t			
直接工事費計					
共通仮設費計	1	式			
共通仮設費(率化)	1	式			
共通仮設费率分	1	式			
純工事費	1	式			
現場管理費	1	式			
工事原価	1	式			
一般管理費等	1	式			
工事価格	1	式			

数 量 計 算 表

ため池修繕工事(その2)

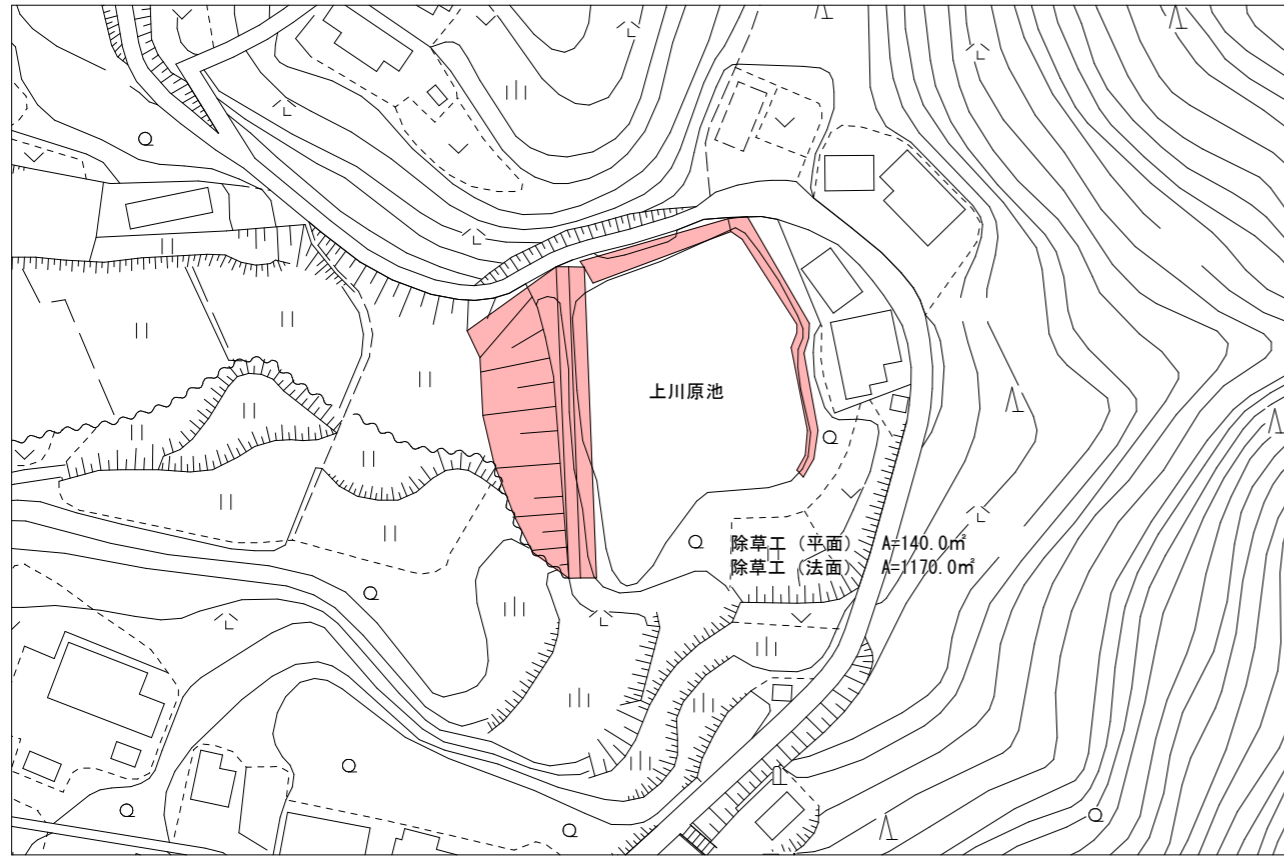
名 称	形状・寸法	算 式	数 量	単 位
伐採工				
草刈工(平面)	①、⑤工区	① 140.0 + ⑤ 400.0 = 540.0	= 540.0	㎡
		①工区(上川原池) = 140.0		
		⑤工区(屋敷田池) = 400.0		
草刈工(法面)	①、②、③、⑤、⑥工区	① 1170.0 + ② 980.0 + ③ 520.0 + ⑤ 500.0 + ⑥ 70.0 = 3,240.0	= 3,240.0	㎡
		①工区(上川原池) = 1,170.0		
		②工区(高山田池) = 980.0		
		③工区(柵三池) = 520.0		
		⑤工区(屋敷田池) = 500.0		
		⑥工区(羽高池) = 70.0		
伐採工(木・竹)	④、⑤、⑥工区	④ 310.0 + ⑤ 200.0 + ⑥ 50.0 = 560.0	= 560.0	㎡
		④工区(奥山池) = 310.0	= 200.0	㎡
		⑤工区(屋敷田池) = 200.0	= 200.0	㎡
		⑥工区(羽高池) = 50.0	= 50.0	㎡
かざら等撤去工				
かざら等撤去工	②、⑤工区	②工区(高山田池)	= 1.0	式
		⑤工区(屋敷田池)	= 1.0	式
処分工				
草類処分費		(540.0+3240.0) ÷ 700㎡/台 = 5.4	= 6.0	台
木類処分費		= 2.0	= 2.0	t
竹類処分費		= 1.0	= 1.0	t

位置図



①工区（上川原池）

平面図 S=1:1500



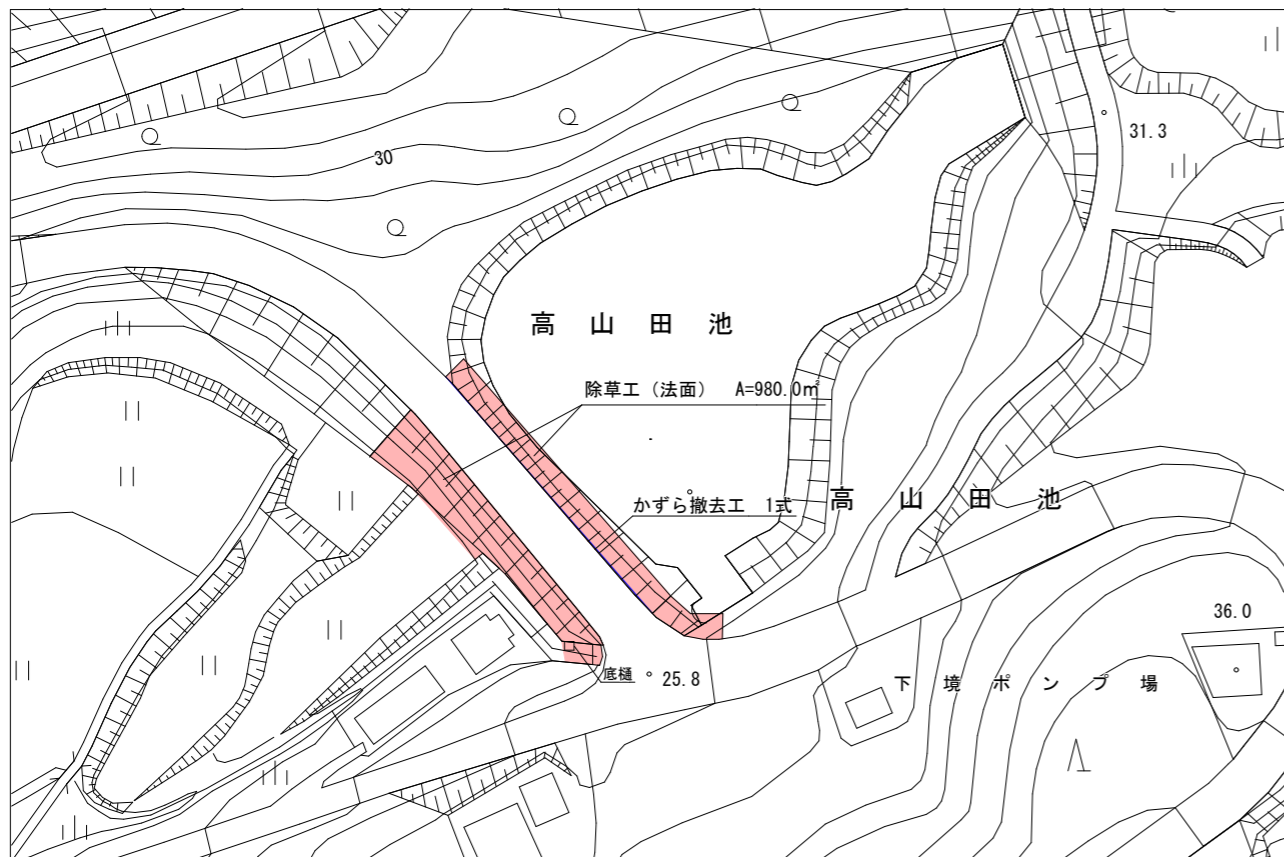
③工区（柵三池）

平面図 S=1:1500



②工区（高山田池）

平面図 S=1/1200



①工区（上川原池）

名称	単位	数量	合計数量
除草工（平面）	㎡	140.0	140.0
除草工（法面）	㎡	1170.0	1170.0

②工区（高山田池）

名称	単位	数量	合計数量
除草工（法面）	㎡	980.0	980.0
かずら等撤去工	式	1.0	1.0

③工区（柵三池）

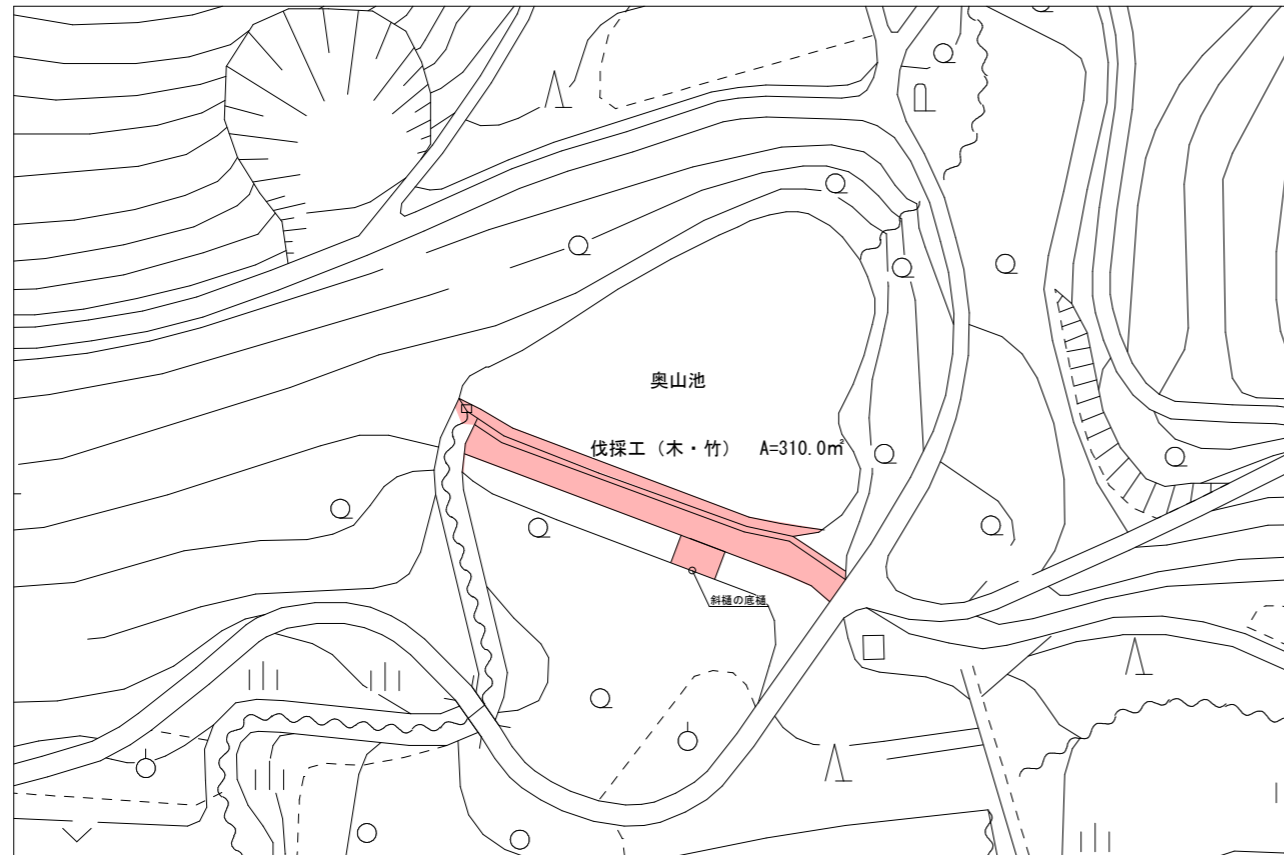
名称	単位	数量	合計数量
除草工（法面）	㎡	520.0	520.0

直方市

工事名	ため池修繕工事(その2)
図面番号	
図面名	平面図
縮尺	図示
年度	令和8年度

④工区 (奥山池)

平面図 S=1:1000



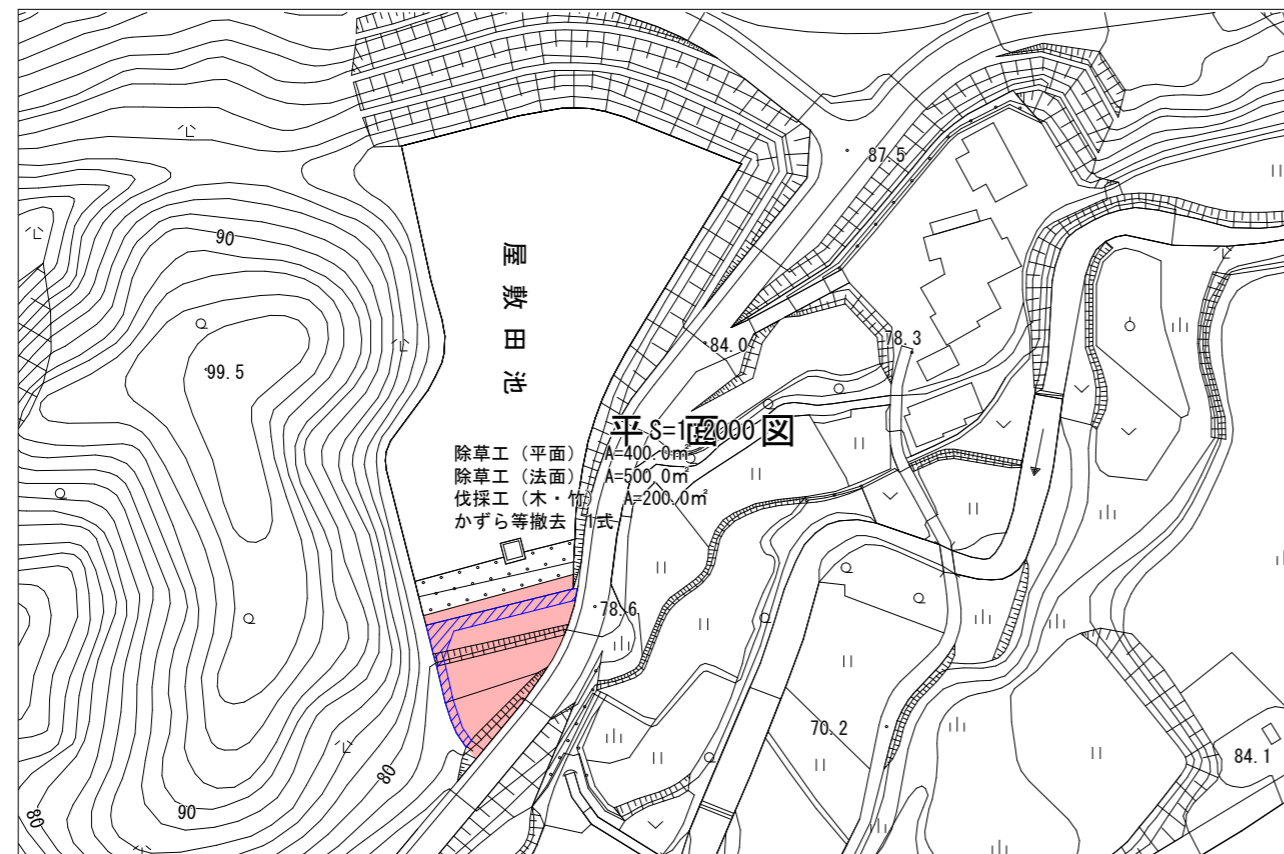
⑥工区 (羽高池)

平面図 S=1:1500



⑤工区 (屋敷田池)

平面図 S=1:2000



④工区 (奥山池)

名称	単位	数量	合計数量
伐採工 (木・竹)	m ²	310.0	310.0

⑤工区 (屋敷田池)

名称	単位	数量	合計数量
除草工 (平面)	m ²	400.0	400.0
除草工 (法面)	m ²	500.0	500.0
伐採工 (木・竹)	m ²	200.0	200.0
かずら等撤去	式	1.0	1.0

⑥工区 (羽高池)

名称	単位	数量	合計数量
除草工 (法面)	m ²	70.0	70.0
伐採工 (木・竹)	m ²	50.0	50.0

直方市

工事名	ため池修繕工事(その2)
図面番号	
図面名	平面図
縮尺	図示
年度	令和8年度