

## 修繕工事簡易競争入札 工事概要書

工 事 名	道路修繕工事 (その1)
工 事 箇 所	直方市 大字植木 (別紙 位置図)
工 事 期 間	令和8年5月14日 から 令和8年6月19日 まで 37 日間
設 計 額	金 1,138,500 円也
予 定 価 格 ( 税 抜 )	金 1,035,000 円也
入 札 書 提 出 期 日	令和8年5月12日
担 当 部 署	土木課 維持補修係
工 事 概 要	全2工区 伐採工 N=1式 道路清掃工 L=0.1km 側溝清掃 L=147m 除草工 A=4.3百㎡

令和 8 年度

公 共 事 業

道路修繕工事(その1)

仕 様 書

工事箇所 直方市 大字 植木

---

直方市  
監督員  
花山 竜大

## 土木工事

### 特記仕様書

1. 本特記仕様書は、道路修繕工事（その1）に適用する。
2. 2工区については作業時期は、5月18日（月）から5月30日（土）までとする。なお、地元協議により作業時期が前後する場合がある。
3. 草・木・竹等の処分地は以下処分地にて行うものとする。

処分地	処分場所	草	木	竹
人とECO	直方市大字上頓野 2792-1	○	○	○
株エー・アール・シー	小竹町大字御徳 135-43	○	○	○
亜細亜産業株	福智町赤池 474-96	○	○	○
株伝農舎	福智町上野 3744	○	—	—
福智緑化建設株	福智町伊方朝倉団地 473-1	—	○	○

- 2) 処理処分場の選定後は「草・木・竹等処分地計画書」を提出し発注者の承認を得ること。施工後は「草・木・竹等処分地確認書」を監督員に提出するものとする。なお、草・木・竹等処分地の欄については住所を記入すること。
  - 3) 受注者は、一般廃棄物集計表を作成し監督員に提出すること。
  - 4) 搬出先の確認写真を監督員に提出すること。
  - 5) その他関係法令を遵守すること。
4. 本工事の道路上及び近辺の作業については、十分に安全対策を施すこと。特に歩行者、自転車及び一般車両への飛石等については、防護対策を施すものとする。
  5. 堆積物の処理処分地は自由処分とする。
    - 1) 処理処分場の選定後は「建設発生土処分地計画書」を提出し発注者の承認を得ること。施工後は「建設発生土処分地確認書」を発注担当者に提出する

ものとする。

2) 搬出先の確認写真を発注担当者に提出すること。

3) 堆積物の搬出については、下記を撮影し提出すること。

積込完了状況（全台数）・土捨場の処分完了状況

#### 6. デジタル工事写真の小黑板情報電子化について

本工事にてデジタル工事写真の小黑板情報電子化を行う場合は、「直方市デジタル工事写真の小黑板情報電子化運用基準」に従い実施すること。

#### 7. 交通誘導員について

本工事における交通誘導員は、工事区域内の配置は起点・終点2名配置が原則で、交通管理者あるいは地元との協議の結果、又は現場条件等に変更が生じた場合は別途協議する。

「交通誘導員A」とは、「警備員等の検定等に関する規則台1条第4号」に規定する1級又は2級検定合格警備員をいう。

「交通誘導員B」とは、交通誘導員A以外の1級又は2級検定合格警備員、及び警備員名簿及び教育実施状況等に関する資料により、交通誘導に関し専門的な知識及び技能を有する警備員をいう。

資格	資格要件		
1・2級交通誘導警備検定合格者	交通誘導警備に関して、公安委員会が学科及び実技試験を行って専門的な知識・技能を有すると認められた者		
交通誘導に関し専門的な知識及び技術を有する警備員等	・警備業法における指定講習を受講した者 ・警備業法における基本的教育及び業務別教育（警備業法第二条第一項第二号の警備業務）を現に受けている者で、交通誘導に関する警備業務に従事した期間（実務経験年数）が1年以上である者		
作業区分	交通誘導員の区分	延べ人数	備考
昼間作業	交通誘導員A	人	
昼間作業	交通誘導員B	6人	

令和 8 年度 公 共 事 業

# 工 事 設 計 書

工 事 名	道路修繕工事(その1)
工 事 箇 所	直方市 大字 植木
工 事 期 間	令和 8 年 5 月 14 日 から 令和 8 年 6 月 19 日 37 日間
工 事 費	金 円也
工 事 概 要	全2工区 伐採工 N=1式 道路清掃工 L=0.1km 側溝清掃 L=147m 除草工 A=4.3百㎡

## 本工事費内訳書

費目・工種・種別・細目	数量	単位	単価	金額	明細単価番号 摘要
【単独】全工種01	1	式			
1工区	1	式			
伐採工	1	式			単 1 号
機械除草(肩掛式)・集草・積込運搬 ダンプトラック 2t積級 飛び石防護有	3.8	百m2			P 1 号
道路清掃(路肩部・人力) 少ない	0.1	km			P 2 号
2工区	1	式			
側溝清掃(人力清掃工) 有蓋 コンクリート蓋	147	m			P 3 号
堆積物処理	2	m3			単 2 号
機械除草(肩掛式)・集草・積込運搬 ダンプトラック 2t積級 飛び石防護有	0.5	百m2			P 1 号
処分費	1	式			
木処分費	0.3	t			
草処分費	1	台			
安全費	1	式			
交通誘導警備員B		人			
直接工事費計					
共通仮設費計	1	式			
共通仮設費(率化)	1	式			
共通仮設費率分	1	式			
純工事費	1	式			





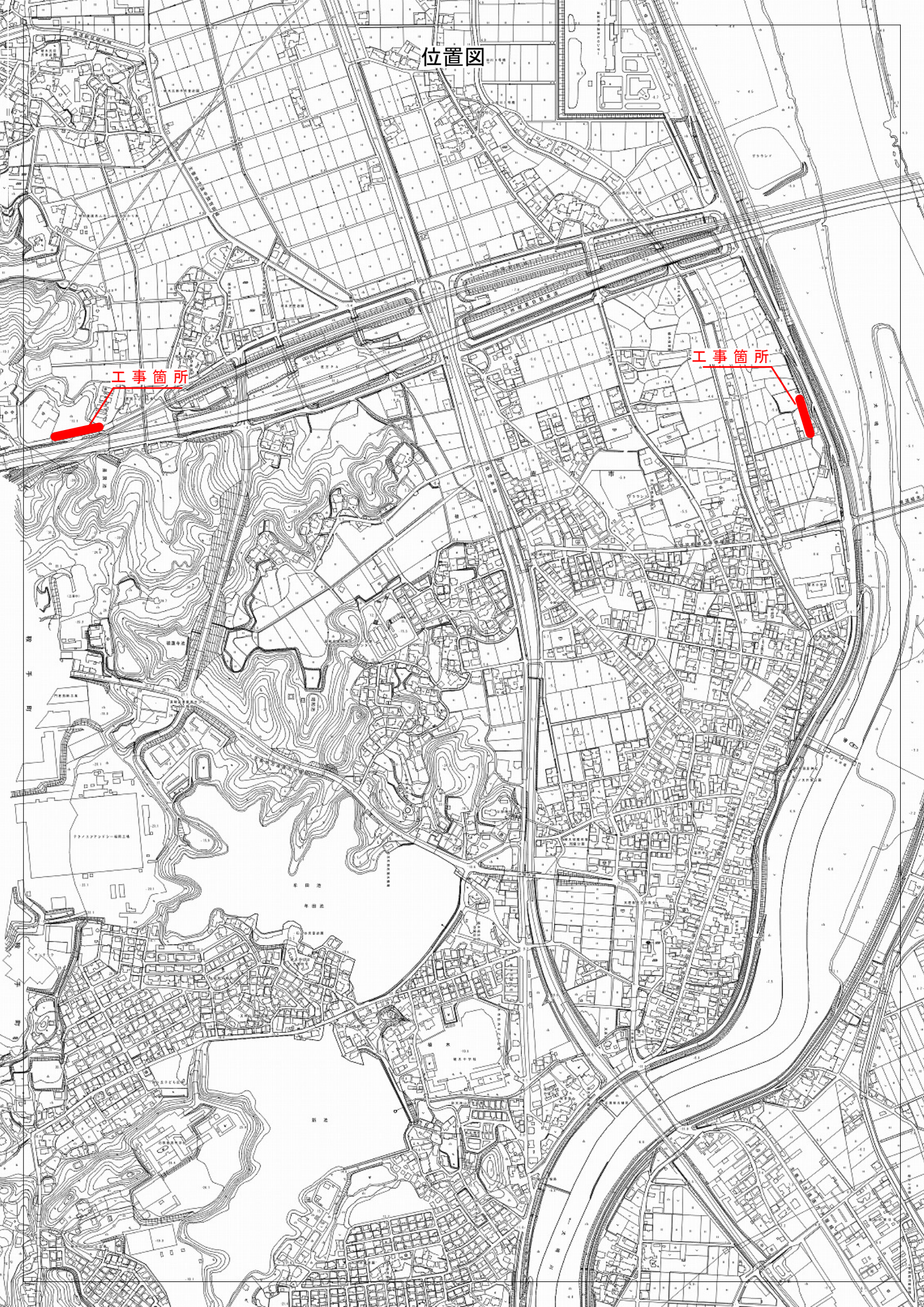




# 位置図

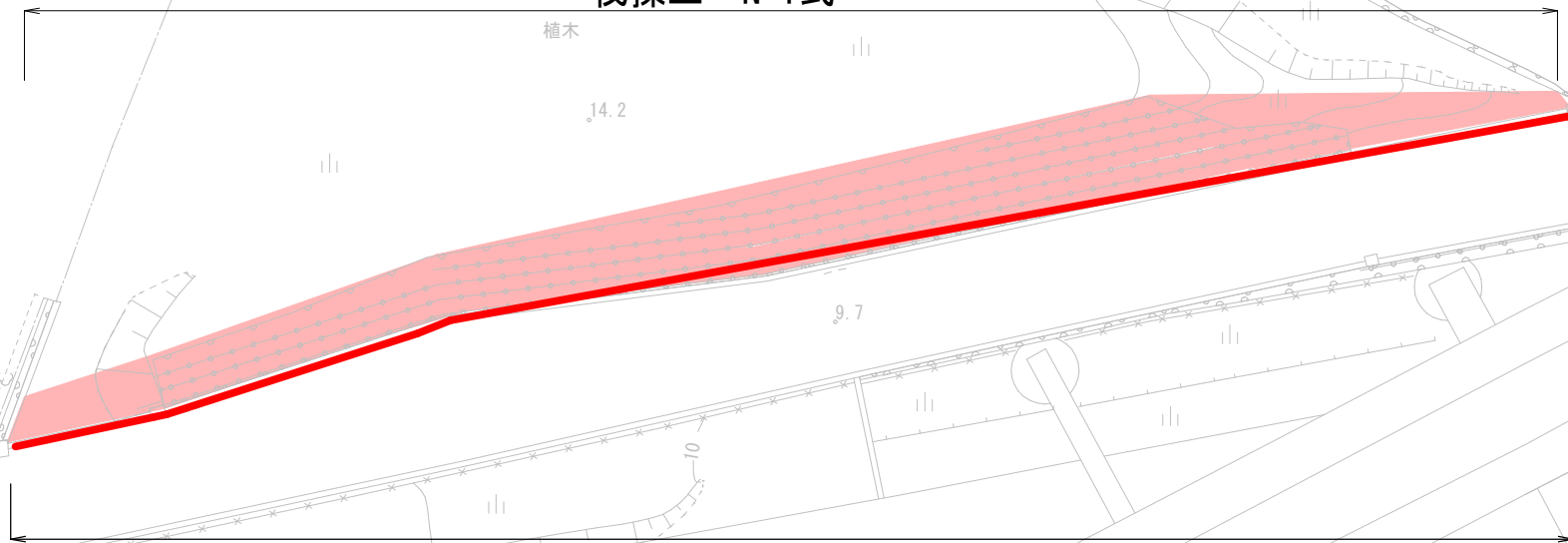
工事箇所

工事箇所



平面図(1工区) S=1/500

除草工 A=384m<sup>2</sup>  
伐採工 N=1式



道路清掃工 L=0.1km

九州自動車道

山陽新幹線

10.0

10

# 平面図(2工区) S=1/500

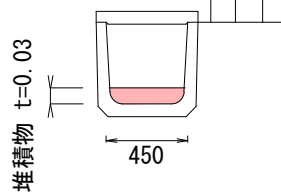
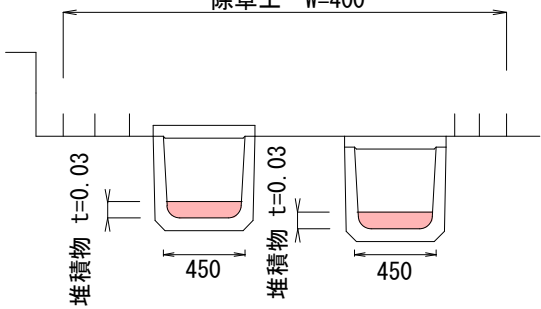


標準断面図 A

標準断面図 B

除草工 W=400

除草工 W=200



除草工	$(65 \times 0.4) \times 2 + (17 \times 0.2)$	55m <sup>2</sup>
側溝清掃	17+65+65	147m
堆積物処理	$(65 \times 0.03 \times 0.45) \times 2 + (17 \times 0.03 \times 0.45)$	2.0m <sup>3</sup>