

## 修繕工事簡易競争入札 工事概要書

工 事 名	用水路修繕工事 (その2)
工 事 箇 所	直方市 大字中泉 (別紙 位置図)
工 事 期 間	令和8年4月16日 から 令和8年6月26日 まで 72 日間
設 計 額	金 1,513,600 円也
予 定 価 格 ( 税 抜 )	金 1,376,000 円也
入 札 書 提 出 期 日	令和8年4月14日
担 当 部 署	土木課 農業土木係
工 事 概 要	浚渫工 V=62.9m3 草刈工(平面) A=550.0m2 草刈工(法面) A=420.0m2 伐採工 A=310.0m2 塵芥処理工 1式 処分工 1式

令和 8 年度

公 共 事 業

用水路修繕工事(その2)

仕 様 書

工事箇所 直方市 大字 中泉

---

直方市  
監督員  
飯野 良洋

## 特記仕様書

1. 堆積物の処理処分地は任意とする。また、草・木・竹等は (株)エー・アール・シー (小竹町)、亜細亜産業(株) (福智町)、(株)伝農舎 (福智町)、福智緑化建設(株) (福智町)、人とECO (直方市) で処分を行うものとする。それ以外の処分地に搬入する場合は、発注担当者と協議を行うこと。
  - 1) 処理処分場の選定後は「発生土処分地計画書」「草・木・竹等処分地計画書」を提出し発注者の承認を得ること。施工後は「発生土処分地確認書」「草・木・竹等処分地確認書」を発注担当者に提出するものとする。
  - 2) 搬出先の確認写真を発注担当者に提出すること。
  - 3) 堆積土の搬出については、下記を撮影し提出すること。  
積込完了状況 (全台数) ・土捨場の処分完了状況
2. 本工事は農業用の水路であり、施工場所によって通水時期が異なるため、施工時期について発注担当者と十分協議すること。
3. ⑥、⑦路線について、浚渫土搬出口に防草シートが敷かれているため破れないように注意すること。なお搬出方法について発注担当者と十分協議すること。
4. その他関係法令を遵守すること。

# 工 事 設 計 書

工 事 名	用水路修繕工事(その2)
工 事 箇 所	直方市 大字 中泉
工 事 期 間	令和 8 年 4 月 16 日 から 令和 8 年 6 月 26 日 72 日間
工 事 費	金 円也
工 事 概 要	工事箇所 7路線 浚渫工 V=62.9m <sup>3</sup> 草刈工(平面) A=550.0m <sup>2</sup> 草刈工(法面) A=420.0m <sup>2</sup> 伐採工 A=310.0m <sup>2</sup> 塵芥処理工 1 式 処分工 1 式

## 本工事費内訳書

費目・工種・種別・細目	数量	単位	単価	金額	明細単価番号 摘要
【単独】全工種01	1	式			
浚渫工	1	式			
浚渫工(土砂) 人力+機械	29	m3			単 1 号 ①、②、③、④路線
浚渫工(土砂) 人力+小運搬20m	3	m3			単 2 号 ⑤路線
浚渫工(土砂) 人力+小運搬60m	0.8	m3			単 3 号 ⑥路線
浚渫工(土砂) 人力+小運搬80m	0.1	m3			単 4 号 ⑦路線
浚渫工(水草) 人力+機械	27	m3			単 5 号 ②、③、⑤路線
浚渫工(水草) 人力+小運搬20m	3	m3			単 6 号 ⑤路線
草刈工	1	式			
草刈工 平面	550	m2			単 7 号 ①②④⑤⑥⑦路線
草刈工 法面	420	m2			単 8 号 ①③④⑤路線
伐採工	1	式			
伐採工	310	m2			単 9 号
塵芥処理工	1	式			
塵芥処理工 運搬処分費	1	式			単 10 号
処理工	1	式			
残土処分	32	m3			単 11 号
水草処分	9	m3			単 12 号
草類処分費 ダンプトラック 2t	4	台			

## 本工事費内訳書

費目・工種・種別・細目	数量	単位	単価	金額	明細単価番号 摘要
木くず処分費	0.8	t			
直接工事費計					
共通仮設費計	1	式			
共通仮設費(率化)	1	式			
共通仮設費率分	1	式			
純工事費	1	式			
現場管理費	1	式			
工事原価	1	式			
一般管理費等	1	式			
工事価格	1	式			
消費税等相当額	1	式			
合計					





















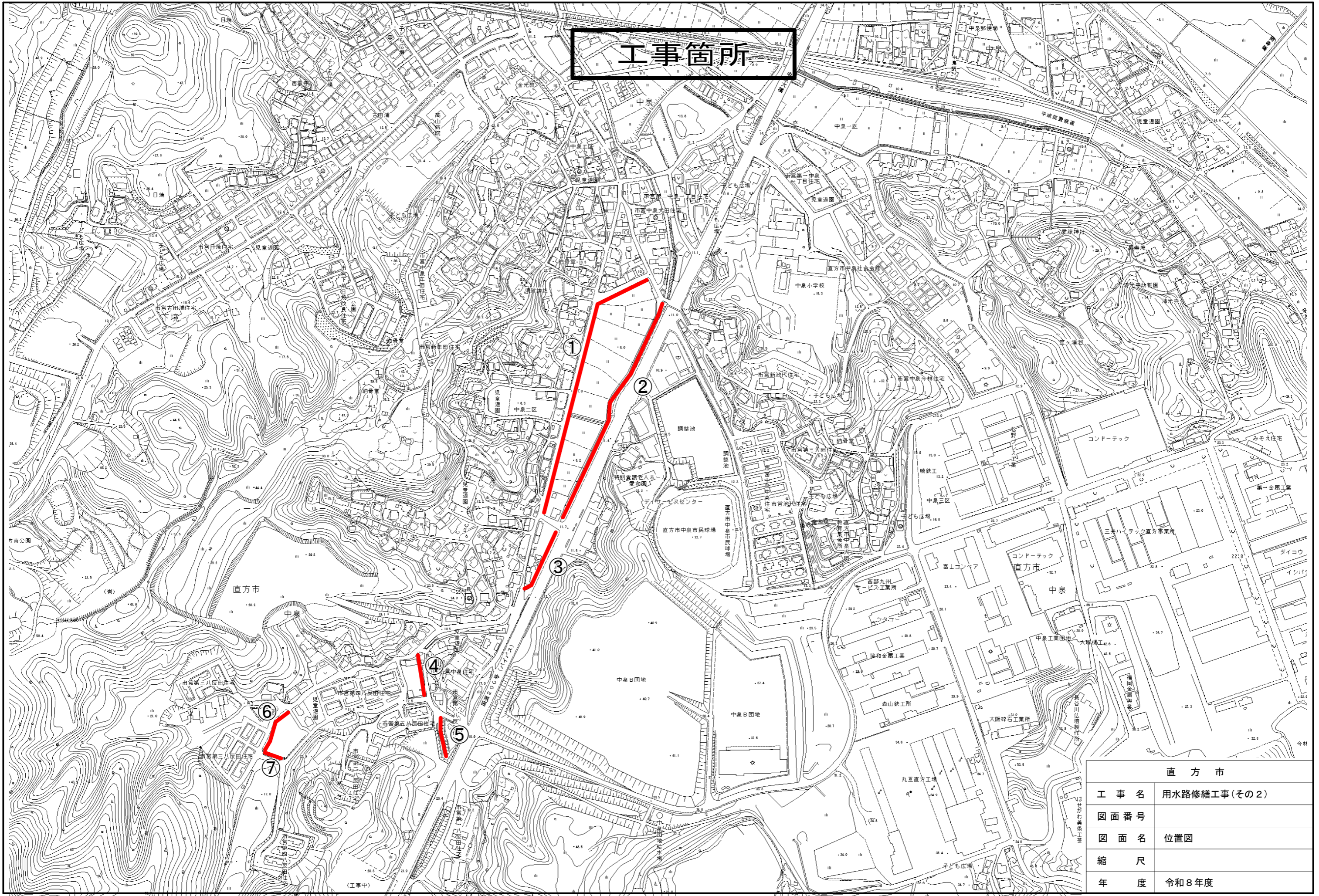




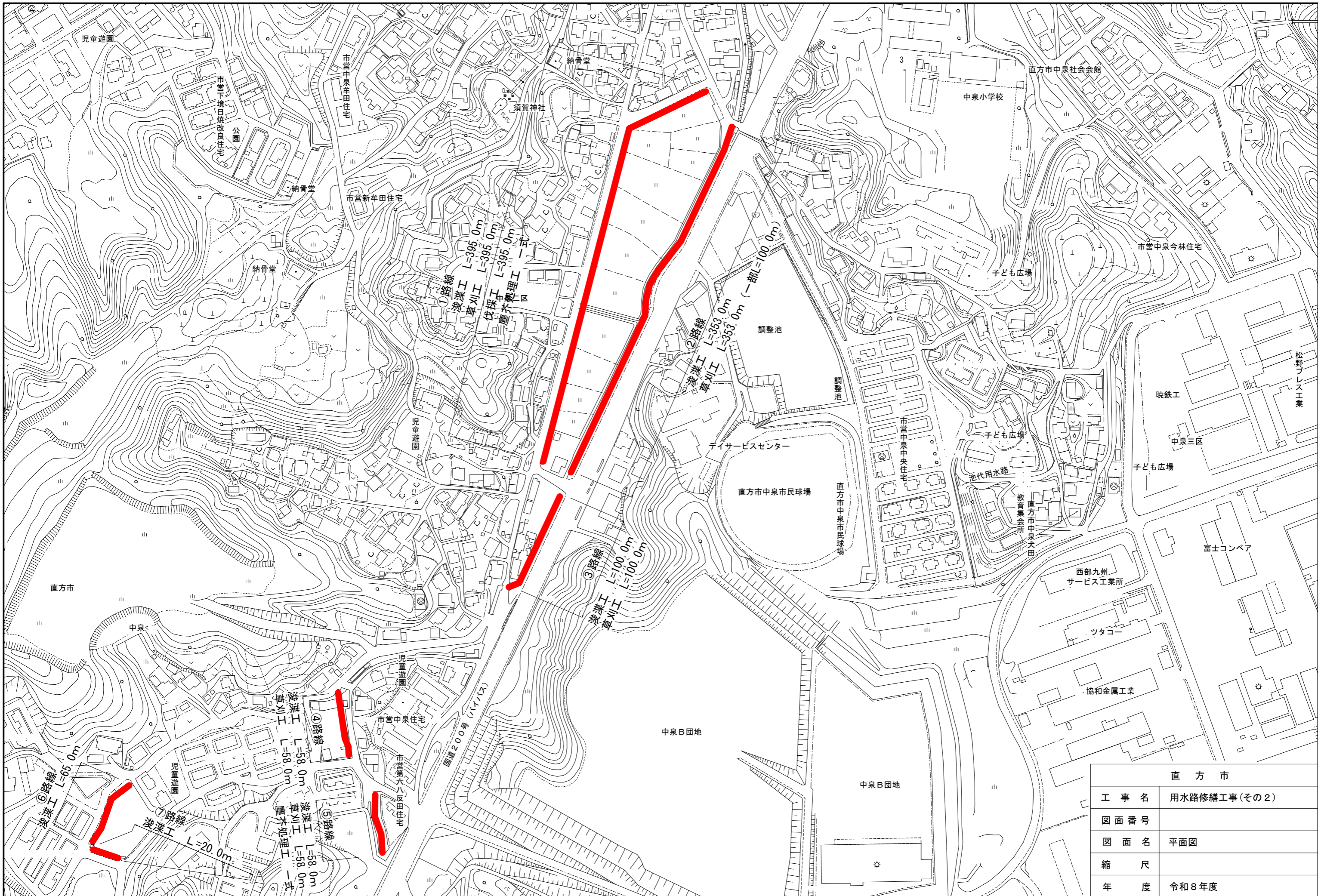
用水路修繕工事(その2)					
数量計算書					
名称	形状・寸法	算式		数量	単位
<b>浚渫工(土砂・水草類)</b>					
浚渫工(土砂) 人力+機械	①、②、③、④	$8.7 + 5.3 + 14.0 + 1.9 = 29.9$		= 29.0	m <sup>3</sup>
		①路線 $1.1 * 0.02 * 395.0 = 8.7$			
		②路線 $1.5 * 0.05 * 353.0 * 20% = 5.3$			
		③路線 $2.0 * 0.10 * 100.0 * 70% = 14.0$			
		④路線 $1.1 * 0.03 * 58.0 = 1.9$			
浚渫工(土砂) 人力+小運搬20m	⑤路線	⑤路線 $1.1 * 0.10 * 58.0 * 50% = 3.2$		= 3.0	m <sup>3</sup>
浚渫工(土砂) 人力+小運搬60m	⑥路線	⑥路線 $1.3 * 0.03 * 65.0 * 30% = 0.8$		= 0.8	m <sup>3</sup>
浚渫工(土砂) 人力+小運搬80m	⑦路線	⑦路線 $0.6 * 0.01 * 20.0 * 30% = 0.1$		= 0.1	m <sup>3</sup>
浚渫工(水草) 人力+機械	②、③	$21.2 + 6.0 = 27.2$		= 27.0	m <sup>3</sup>
		②路線 $1.5 * 0.05 * 353.0 * 80% = 21.2$			
		③路線 $2.0 * 0.10 * 100.0 * 30% = 6.0$			
浚渫工(土砂) 人力+小運搬20m	⑤路線	⑤路線 $1.1 * 0.10 * 58.0 * 50% = 3.2$		= 3.0	m <sup>3</sup>
<b>草刈工</b>					
草刈工(平面)	①、②、④、⑤、 ⑥、⑦	$158.0 + 231.8 + 29.0 + 87.0 + 32.5 + 1 = 550.3$		= 550.0	m <sup>2</sup>
		①路線 $0.8 * 395.0 * 50% = 158.0$			
		②路線 $(0.3+0.3)*353.0+0.2*100 = 231.8$			
		④路線 $(0.5 + 0.5) * 58.0 * 50% = 29.0$			
		⑤路線 $1.5 * 58.0 = 87.0$			
		⑥路線 $1.0 * 65.0 * 50% = 32.5$			
		⑦路線 $(0.3 + 0.3) * 20.0 = 12.0$			
草刈工(法面)	①、③、④、⑤	$316.0 + 50.0 + 29.0 + 29.0 = 424.0$		= 420.0	m <sup>2</sup>
		①路線 $(0.8 + 0.8) * 395.0 * 50% = 316.0$			
		③路線 $1.0 * 100.0 * 50% = 50.0$			
		④路線 $1.0 * 58.0 * 50% = 29.0$			
		⑤路線 $1.0 * 58.0 * 50% = 29.0$			
<b>伐採工</b>					
伐採工	①	①路線 $0.8 * 395.0 = 316.0$		= 310.0	m <sup>2</sup>
<b>塵芥処理工</b>					
塵芥処理工				= 1.0	式
<b>処分工</b>					
残土処分		$29.0 + 3.0 + 0.8 + 0.1 = 32.9$		= 32.0	m <sup>3</sup>
水草運搬		$30.0 * 30%$		= 9.0	m <sup>3</sup>
草類処分費	2t	$9 \div 5.0 \text{ m}^3/\text{台} + (550.0 + 420.0) \div 700\text{m}^2/\text{台} = 3.2$		= 4.0	台
木くず処分費	幹類	$316.0 \div 400\text{m}^2/\text{t} = 0.8$		= 0.8	t



# 工事箇所

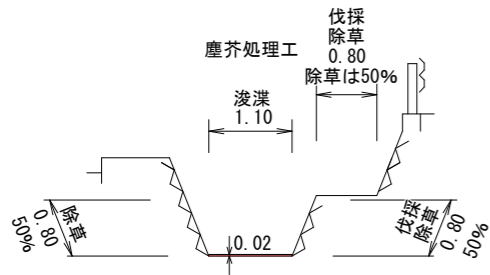


直方市	
工事名	用水路修繕工事(その2)
図面番号	
図面名	位置図
縮尺	
年度	令和8年度

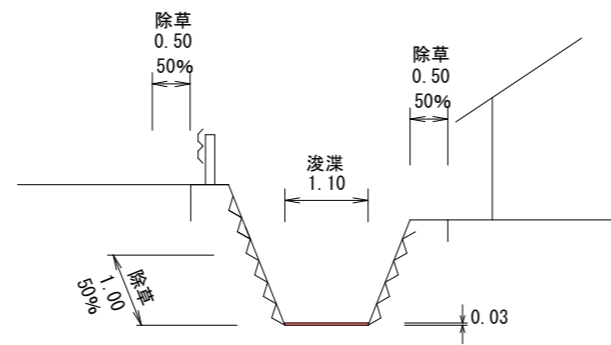


直方市	
工事名	用水路修繕工事(その2)
図面番号	
図面名	平面図
縮尺	
年度	令和8年度

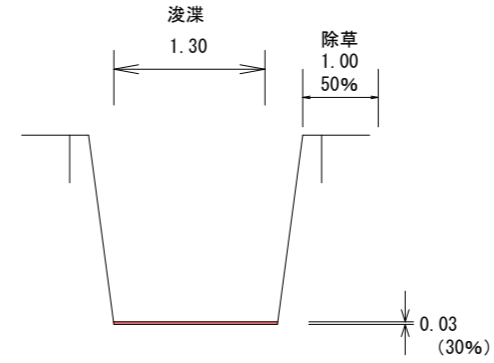
①路線断面



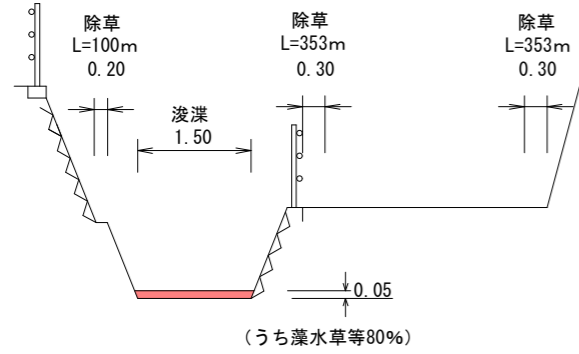
④路線断面



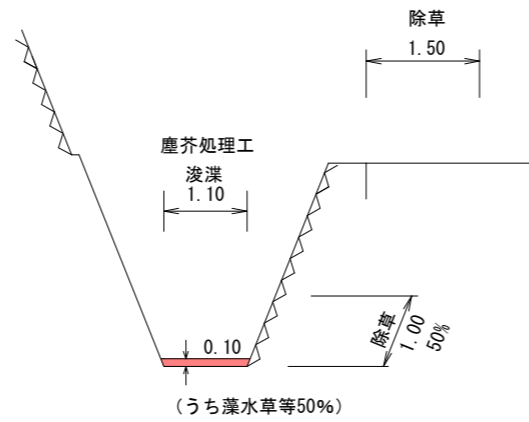
⑥路線断面



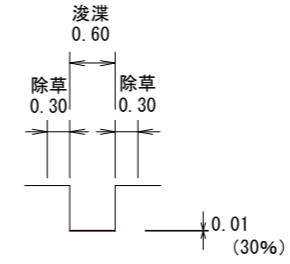
②路線断面



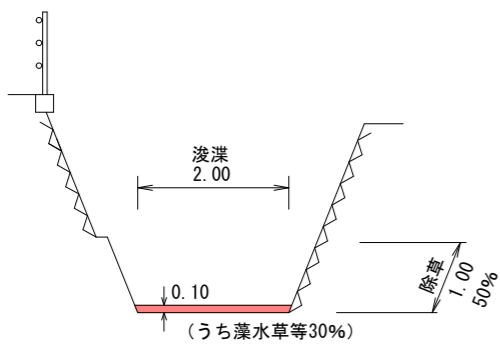
⑤路線断面



⑦路線断面



③路線断面



※浚渫後の処分量；藻、水草等は30%とする。

※⑥、⑦路線は浚渫土搬出口に防草シートが敷かれているため、発注担当者と協議すること。

直方市	
工事名	用水路修繕工事(その2)
図面番号	
図面名	断面図
縮尺	
年度	令和8年度