

修繕工事簡易競争入札 工事概要書

工 事 名	道路修繕工事（その49）
工 事 箇 所	直方市 大字知古（別紙 位置図）
工 事 期 間	令和7年12月11日 から 令和8年1月30日 まで 51 日間
設 計 額	金 1,954,700 円也
予 定 価 格（税 抜）	金 1,777,000 円也
入 札 書 提 出 期 日	令和7年12月9日
担 当 部 署	土木課 維持補修係
工 事 概 要	工事長 L=150m 防草シート設置(法面部)A=300m2

令和 7 年度

公 共 事 業

道路修繕工事(その49)

仕 様 書

工事箇所 直方市 大字 知古

直方市

監督員

岩丸 直樹

土木工事

特記仕様書

1. 本特記仕様書は、道路修繕工事（その４９）に適用する。
2. 本工事について、受注者は直方市契約規則並びに工事請負契約書を遵守し、仕様書、設計書、設計図に基づき施工するものとする。
3. 本工事の仕様書は、福岡県県土整備部発行による最新版の土木工事共通仕様書（以下「共通仕様書」という）を準用し施工するものとする。

また、作業により発生する刈草・伐木・伐竹等の処理にあたっては、廃棄物の処理及び清掃に関する法律を遵守し、一般廃棄物として適切な処理を行わなければならない。

 - 2) 共通仕様書において、福岡県県土整備部とあるのを直方市とし、所長を市長に置き換えるものとする。

また、県契約書の何条・何項とあるのは、本市請負契約書の条・項に適宜照合するものとする。
4. 近年の情報化時代に鑑み、特に地下埋設物や架設ケーブル及び近接構造物等に対しては、事故防止のため十分なる対処を行うこと。
 - 2) 工事着手前にガス管、電力管、ＮＴＴ管、上・下水道管等の施設管理者へ、埋設物や架設ケーブルの有無を確認し、施工方法等協議すること。

また、埋設物等への近接工事の際には、その管理者の立会を求めること。
 - 3) 万一工事中に物件に損傷を与えた場合、原則として受注者の負担で復旧、又は、賠償しなければならない。
5. 防草シートの施工については、メーカーによる施工指導を計画している。
 - 2) 防草シートは横敷きにて敷設すること。

また、法面部において防草シートを２列以上敷設する場合は、必ず下段のシートを上段のシートに潜り込ませること。
 - 3) シート重ね部及びシート端部については、50cm 間隔でピンを打設すること。それ以外の箇所については、1m間隔でピンを打設すること。

- 4) シートの重ね代は 10cm 以上を確保し、重ね部には接着剤を充填し、その上からテープを貼り付けること。
 - 5) テープは、防草シートと同色の物を使用すること。
 - 6) 端部にコンクリート構造物等がある場合は、シートを 10cm 以上重ねシートと構造物の重ね部については、充填部の砂埃を除去した上で接着剤を充填すること。
 - 7) 本工事箇所については、既設防草シートの上に新規防草シートを重ね施工を行うこと。
 - 8) 防草シート出来形展開図は C A D で作成し、データの形式は J w _ C A D (フリーソフト) に対応するものとする。
 - 9) 防草シート出来形展開図は、防草シート設置、防草シート端部処理、防草シート重ね部テープ貼付の項目ごとに数量の取りまとめを行い、提出すること。
6. 草・木・竹等の処分地は以下処分地にて行うものとする。それ以外の処分地に搬入する場合は、監督員と協議を行うこと。

処分地	処分場所	草	木	竹
(株)エー・アール・シー	小竹町大字御徳 135-43	○	○	○
亜細亜産業(株)	福智町赤池 474-96	○	—	—
(株)伝農舎	福智町上野 3744	○	—	—
福智緑化建設(株)	福智町伊方朝倉団地 473-1	—	○	○

- 2) 処理処分場の選定後は「草・木・竹等処分地計画書」を提出し発注者の承認を得ること。施工後は「草・木・竹等処分地確認書」を監督員に提出するものとする。なお、草・木・竹等処分地の欄については住所を記入すること。
- 3) 受注者は、一般廃棄物集計表を作成し監督員に提出すること。
- 4) 搬出先の確認写真を監督員に提出すること。

5)その他関係法令を遵守すること。

7. 路肩土砂等撤去は、路肩部の塵埃（土砂、紙屑、空缶等）の撤去作業であり、落葉、土砂および根等の除去、作業車等へ積み込み及び現場内移動を含む。

8. 本工事の道路上及び近辺の作業については、十分に安全対策を施すこと。特に歩行者、自転車及び一般車両への飛石等については、防護対策を施すものとする。

9. デジタル工事写真の小黑板情報電子化について

本工事にてデジタル工事写真の小黑板情報電子化を行う場合は、「直方市デジタル工事写真の小黑板情報電子化運用基準」に従い実施すること。

工 事 設 計 書

工 事 名	道路修繕工事(その49)
工 事 箇 所	直方市 大字 知古
工 事 期 間	令和 7 年 12 月 11 日 から 令和 8 年 1 月 30 日 51 日間
工 事 費	金 円也
工 事 概 要	工事長 L=150m 防草シート設置(法面部) A=300m2

本工事費内訳書					
費 目 ・ 工 種 ・ 種 別 ・ 細 目	数 量	単 位	単 価	金 額	明細単価番号 摘 要
【単独】全工種01	1	式			
防草対策工	1	式			
防草シート設置 法面部 t=2mm 目付量310g/m2	300	m2			単 1 号
防草シート端部処理 コンクリート部	110	m			単 2 号
防草シート重ね部テープ貼付	600	m			単 3 号
除草工	1	式			
路肩除草	1 9	百m2			単 4 号
法面除草	3	百m2			単 5 号
かずら撤去	0 97	百m2			単 6 号
路肩土砂等撤去 少ない	0 22	km			単 7 号
処分費	1	式			
刈草 2t車	1	台			
直接工事費計					
共通仮設費計	1	式			
共通仮設費(率化)	1	式			
共通仮設費率分	1	式			
純工事費	1	式			
現場管理費	1	式			
工事原価	1	式			

直方市

直方市

道路修繕工事(その49)

[illegible]

道路修繕工事(その49)

[illegible]

道路修繕工事(その49)

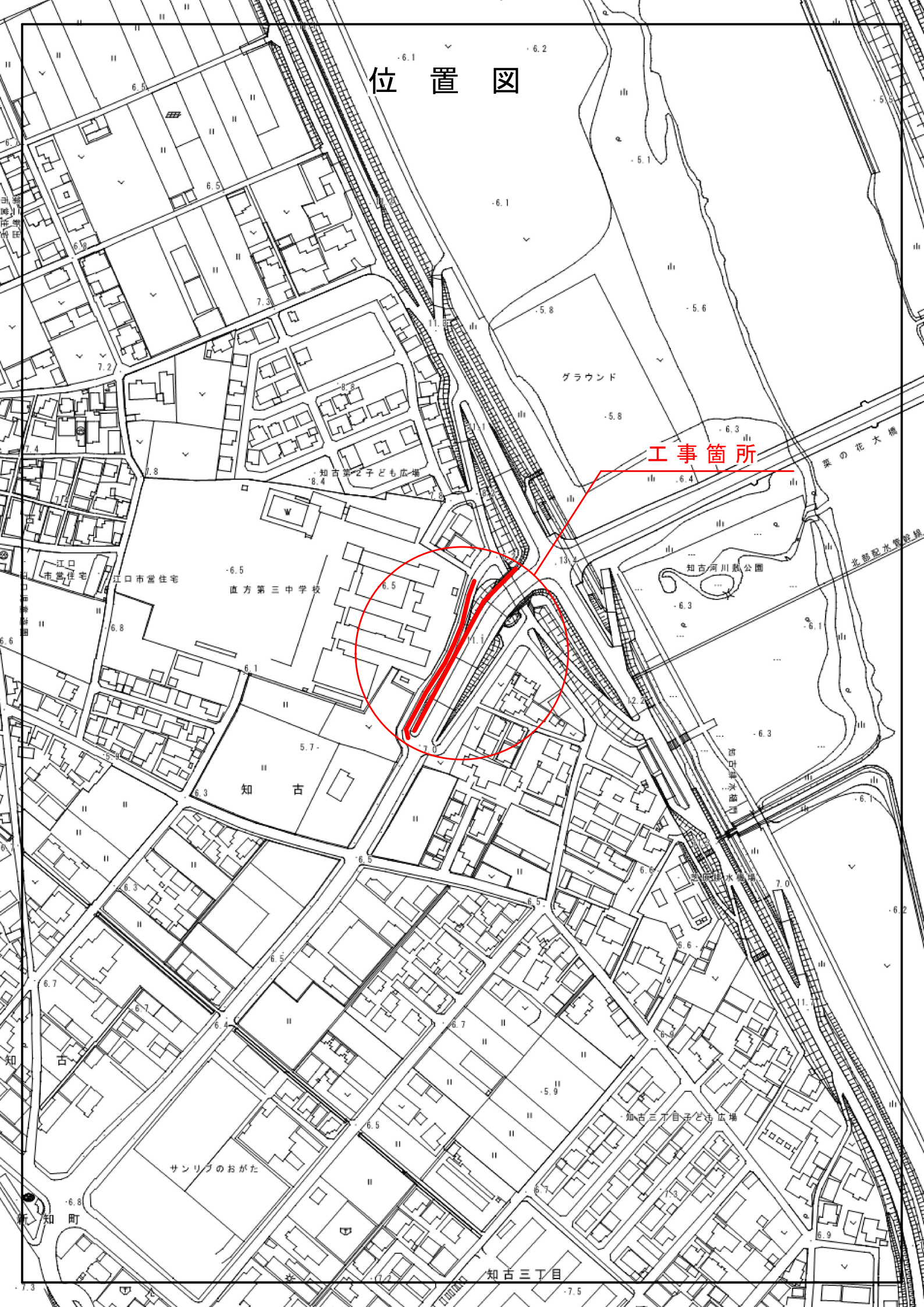
[illegible]

道路修繕工事(その49)

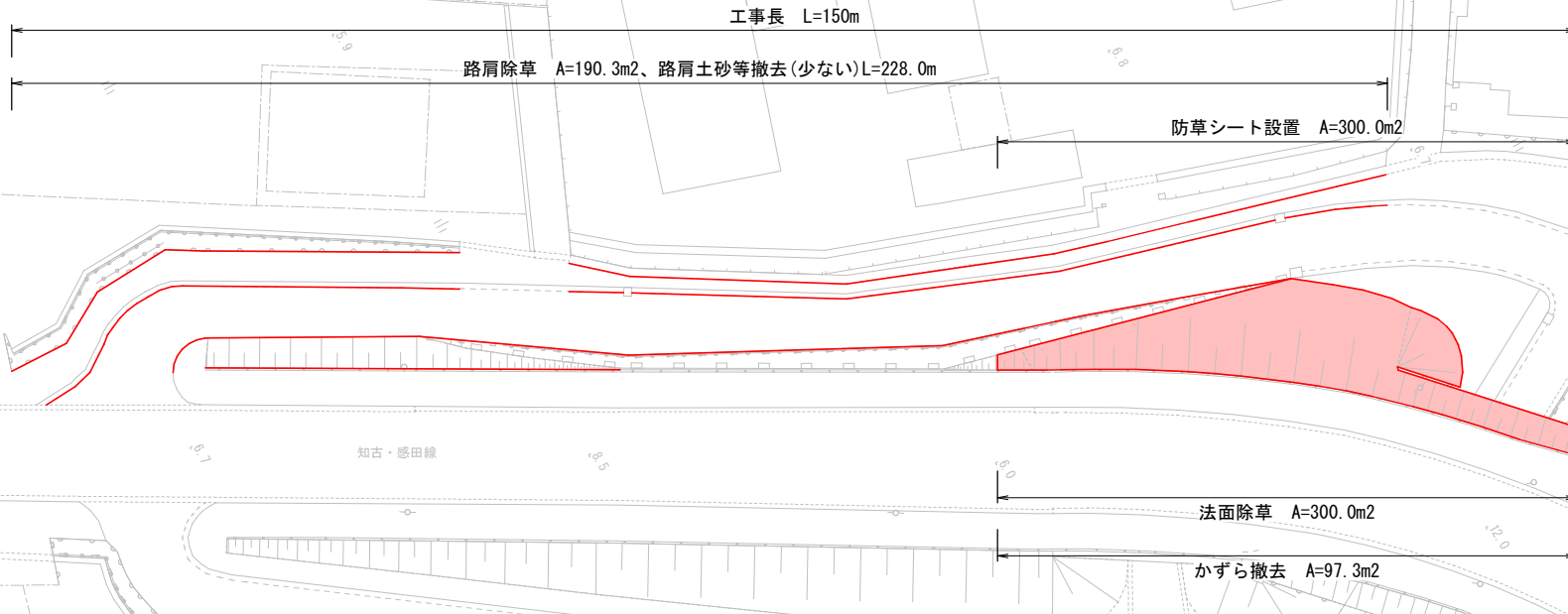
[illegible]

[illegible]

位置図

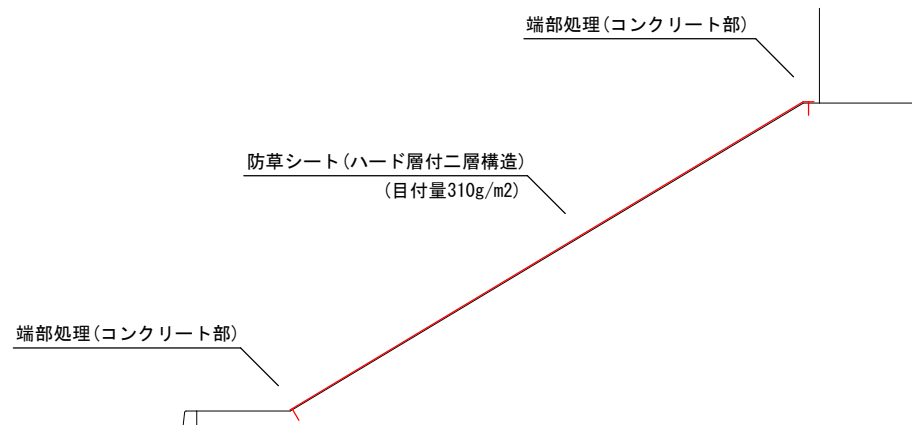


平面図 S=1:500



標準断面図

S=1:50

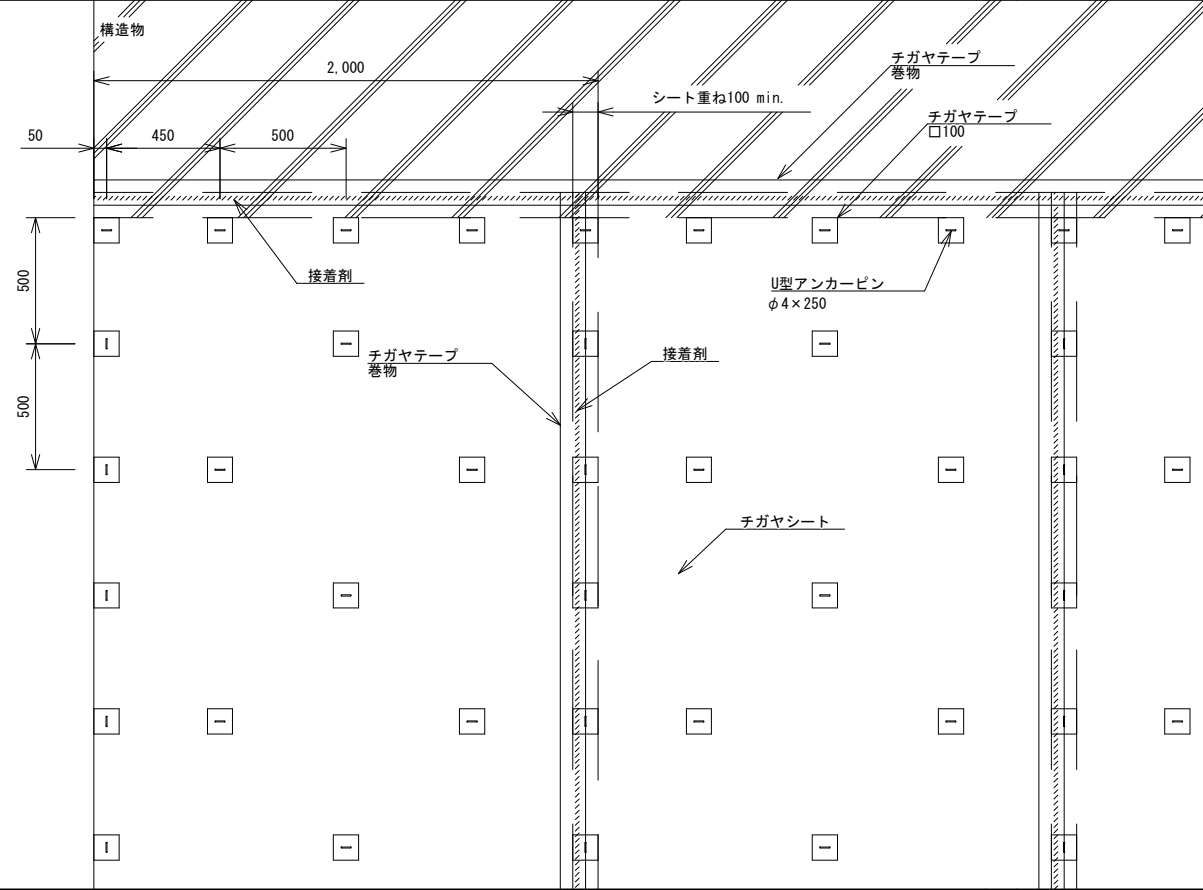


防草シート施工図(参考図)

平面図

縮尺

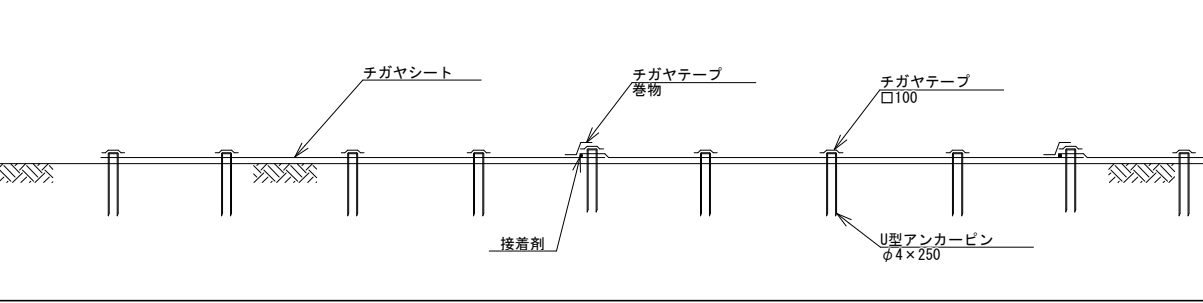
1 : 30 (A4)



正面図

縮尺

1 : 30 (A4)



ーチガヤシート同等品以上ー

材質	ポリエステル不織布+ポリエステル高密度長繊維不織布 (密度0.4g/cm ³ ハード層付二層構造)	
----	---	--

ー物性ー

項目	物性値	試験方法
質量 (g/m ² +00B2)	310以上	JIS L 1908
厚さ (mm) 押上荷重2kPa (20gf/cm ²)	2.0以上	JIS L 1908
引張強さ (N/5cm) [kgf/5cm]	タテ 600 [61.2] 以上	JIS L 1908
	ヨコ 400 [40.8] 以上	JIS L 1908
遮光率 (%)	99.9以上	JIS L 1055 A法
透水係数 (cm/sec)	4.0×10 ⁻² 以上	JIS A 1218 準用 ※1

※1 透水係数は、JIS L 1908 押上荷重2kPa [20gf/cm²] 時の試験結果を用いて算出

構造物シート重ね

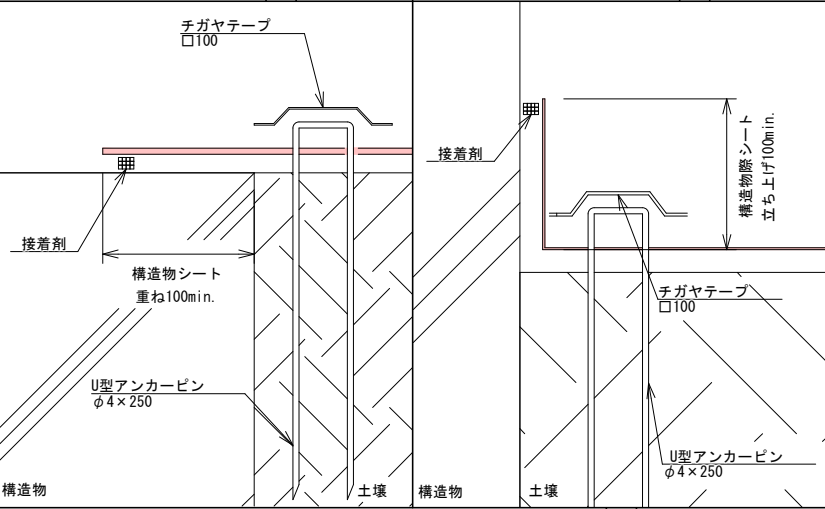
縮尺

1 : 5 (A4)

構造物際シート立上

縮尺

1 : 5 (A4)



シート重ね詳細図

縮尺

1 : 5 (A4)

