

65歳以上の皆さんへ

# 介護保険料のお知らせ

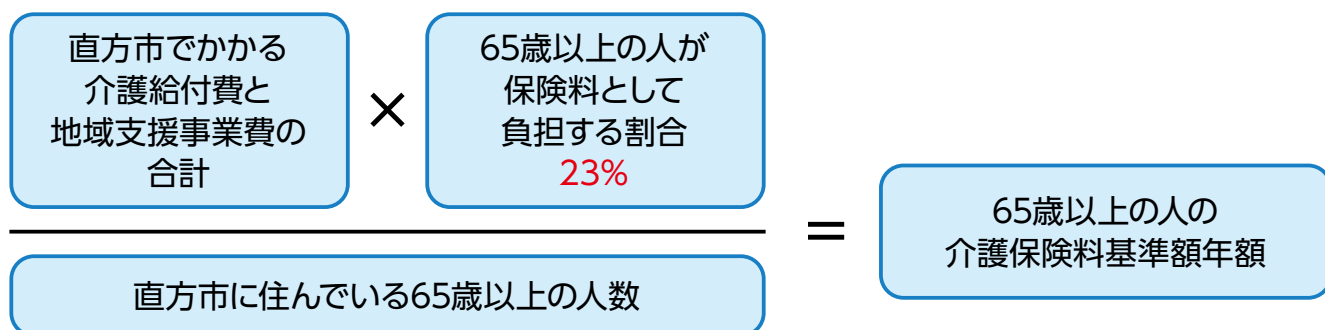
令和3年度～令和5年度の3年間の介護保険料が決まりました。

直方市の介護保険料の基準額は、年額 **75,768円** (月額は、**6,314円**) です。  
(平成30年度～令和2年度の基準額は、年額 75,996円 (月額は、6,333円) でした。)

## 介護保険料の決まり方

保険者(市町村)は3年ごとに策定する「介護保険事業計画」の中で、介護サービス等を利用する人がどのくらいになるのか、その費用が全体でどのくらいかかるのか、それを負担する65歳以上の人の数がどのくらいになるのか、などを推計して介護保険料を決定します。

(介護サービス費用に対して、65歳以上の人が保険料として負担する割合は、全体の23%になります。)



## 直方市の現状と今後の見込み

直方市における高齢者の人口は、令和2年度をピークに、今後は減少していくことが見込まれています。

しかし、75歳以上の後期高齢者の人口は、今後も引き続き増加していくことが見込まれていることから、それに伴い介護保険の認定者数や介護サービスの費用も増加することが予想されます。

	平成30年度	令和元年度	令和2年度	令和3年度	令和4年度	令和5年度
65歳以上の高齢者の人口	18,625人	18,652人	18,716人	18,710人	18,650人	18,593人
75歳以上の高齢者の人口	9,798人	9,859人	9,854人	9,863人	10,149人	10,493人
介護保険認定者数	3,792人	3,872人	3,865人	3,927人	3,997人	4,054人

※平成30年度・令和元年度は3月末、令和2年度は12月末の人口。令和3～5年度は見込みになります。

## 介護保険料の納付方法

### ●普通徴収(納付書で納付もしくは口座振替)

納期は、7月から翌年3月の末日(12月のみ25日)の9回です。納期限の日が土・日・祝日等、金融機関の休日に当たる場合は、翌営業日になります。

### ●特別徴収(年金から天引き)

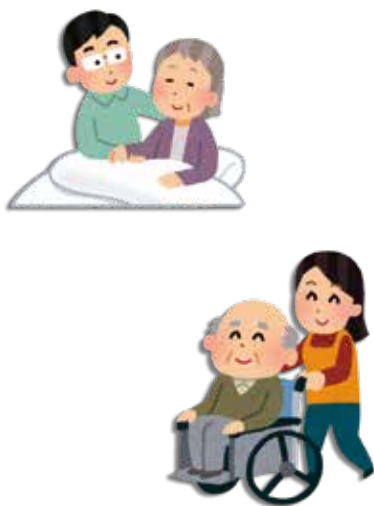
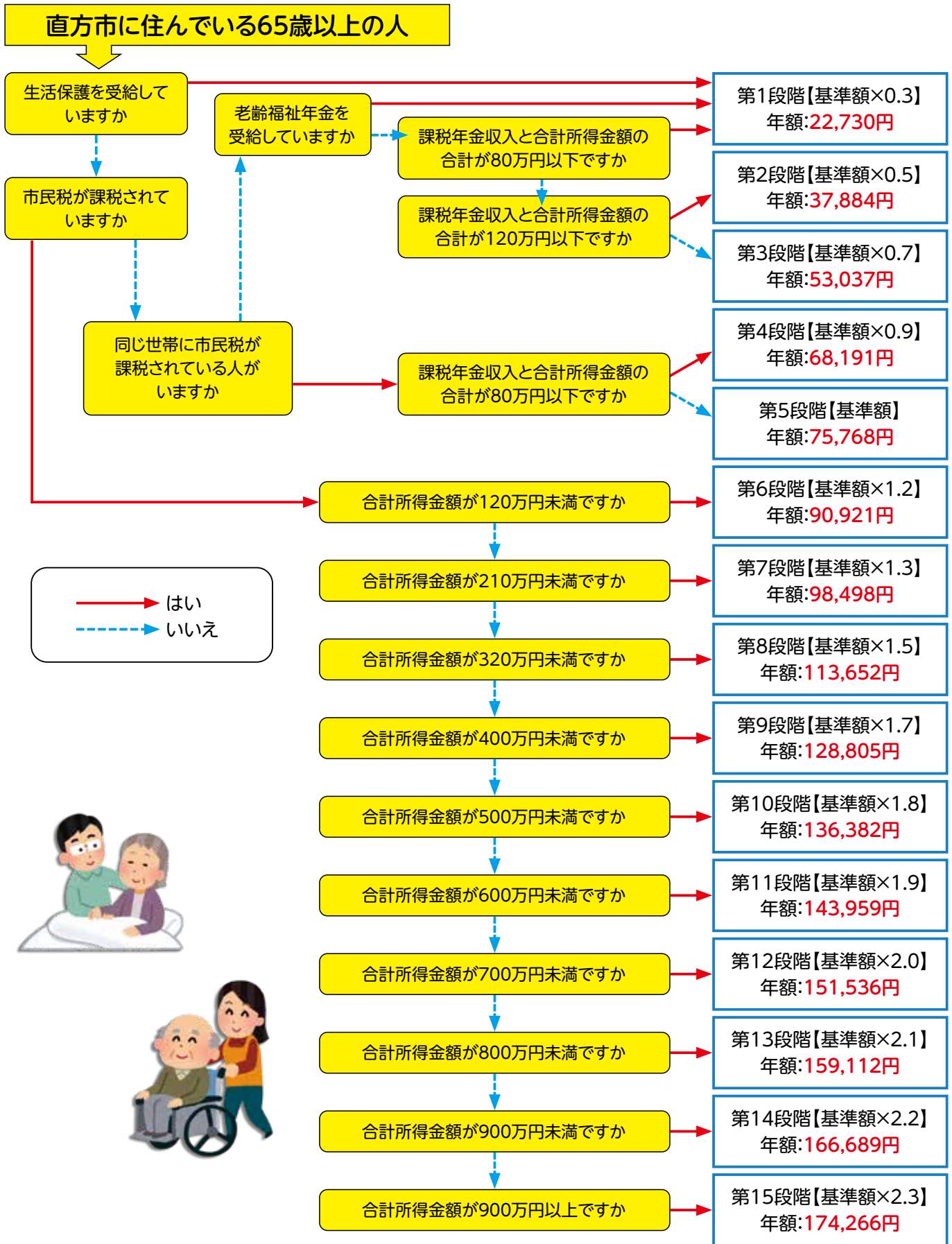
4月から翌年2月までの6回の年金支給月に天引きされます。4・6月の保険料の額は、原則として2月と同じ額になります。

## 介護保険料の決定通知

令和3年度の介護保険料については、**7月中旬**に決定通知書を発送します。

## 介護保険料の段階

市民税の状況と前年中の所得に応じて15段階に分かれます。



※ 実際に納付していただく保険料額は、10円未満を切り捨てた金額になります。  
 ※ 令和3～5年度の特例として、合計所得金額に給与所得または公的年金所得がある場合は、合計した所得金額より10万円を控除した金額で算定します。

問い合わせ … 保険課高齢者保険料係 (TEL 25-2116)