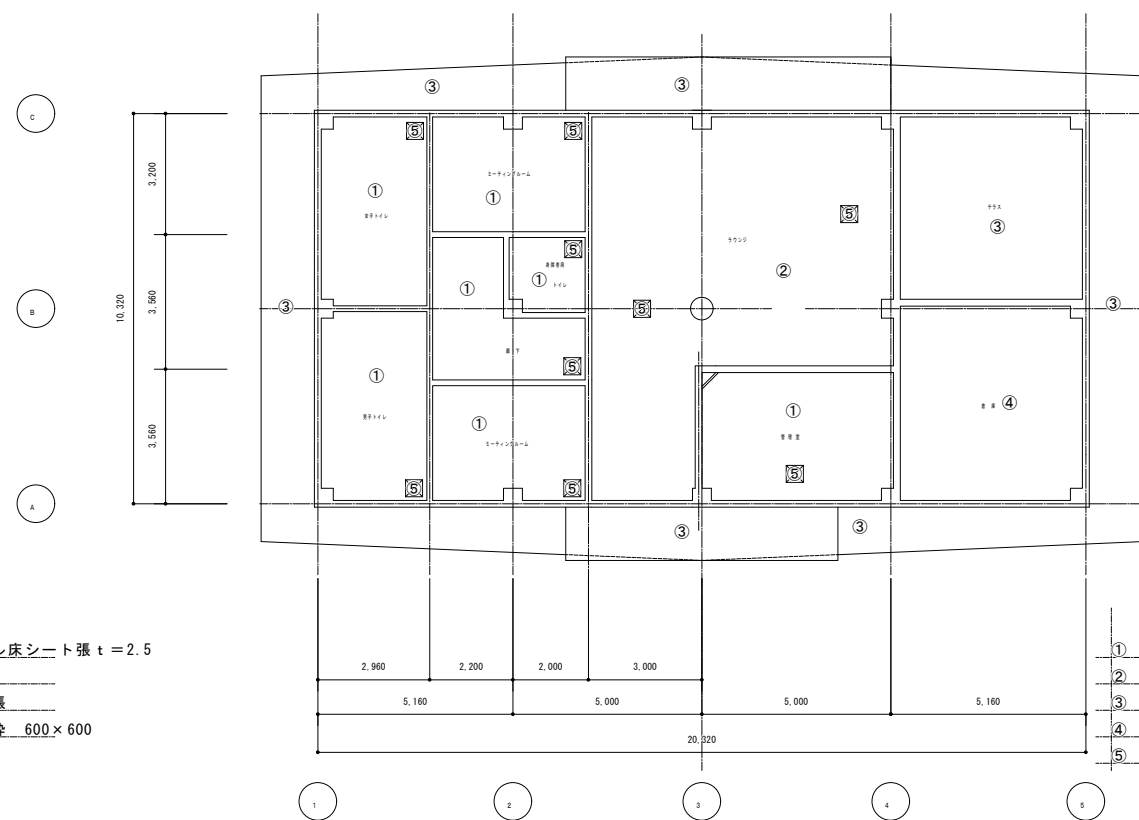
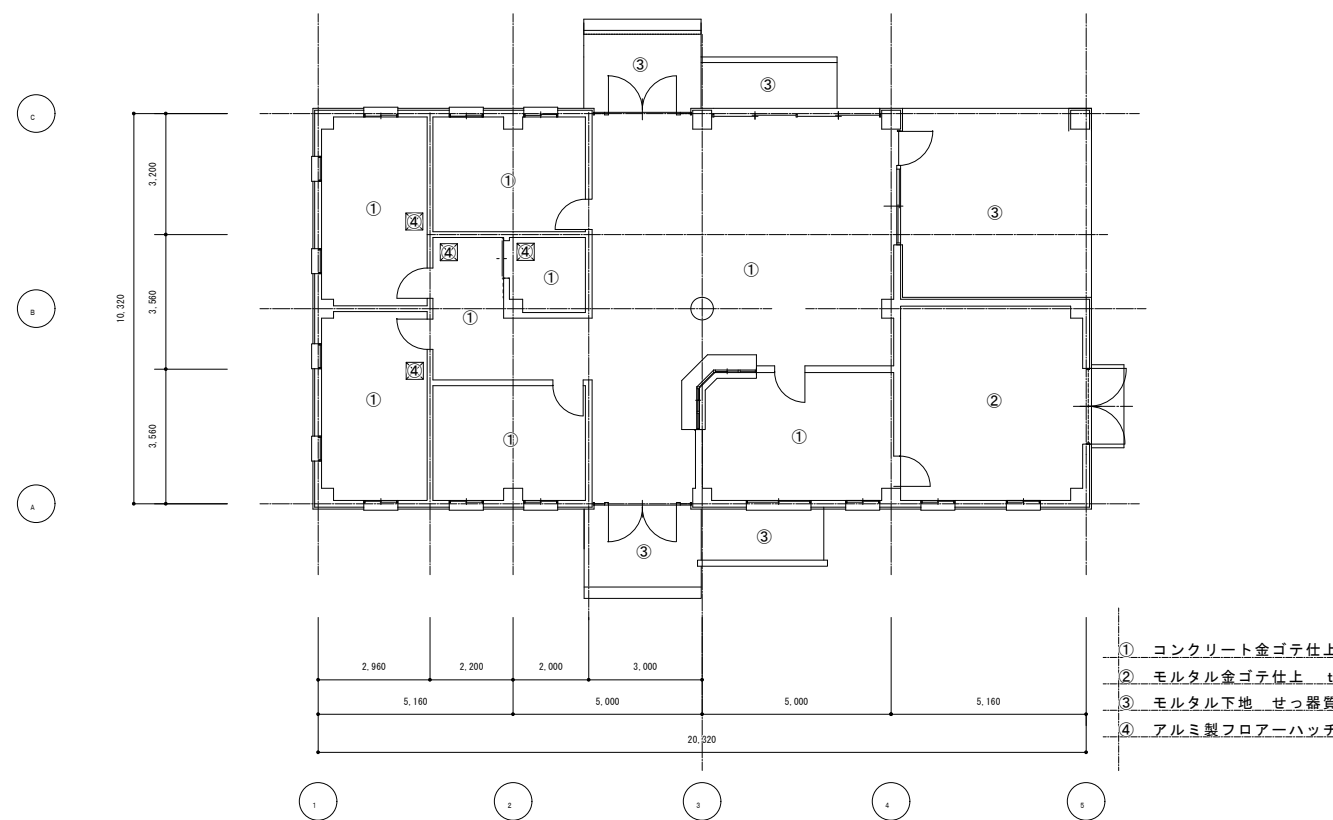
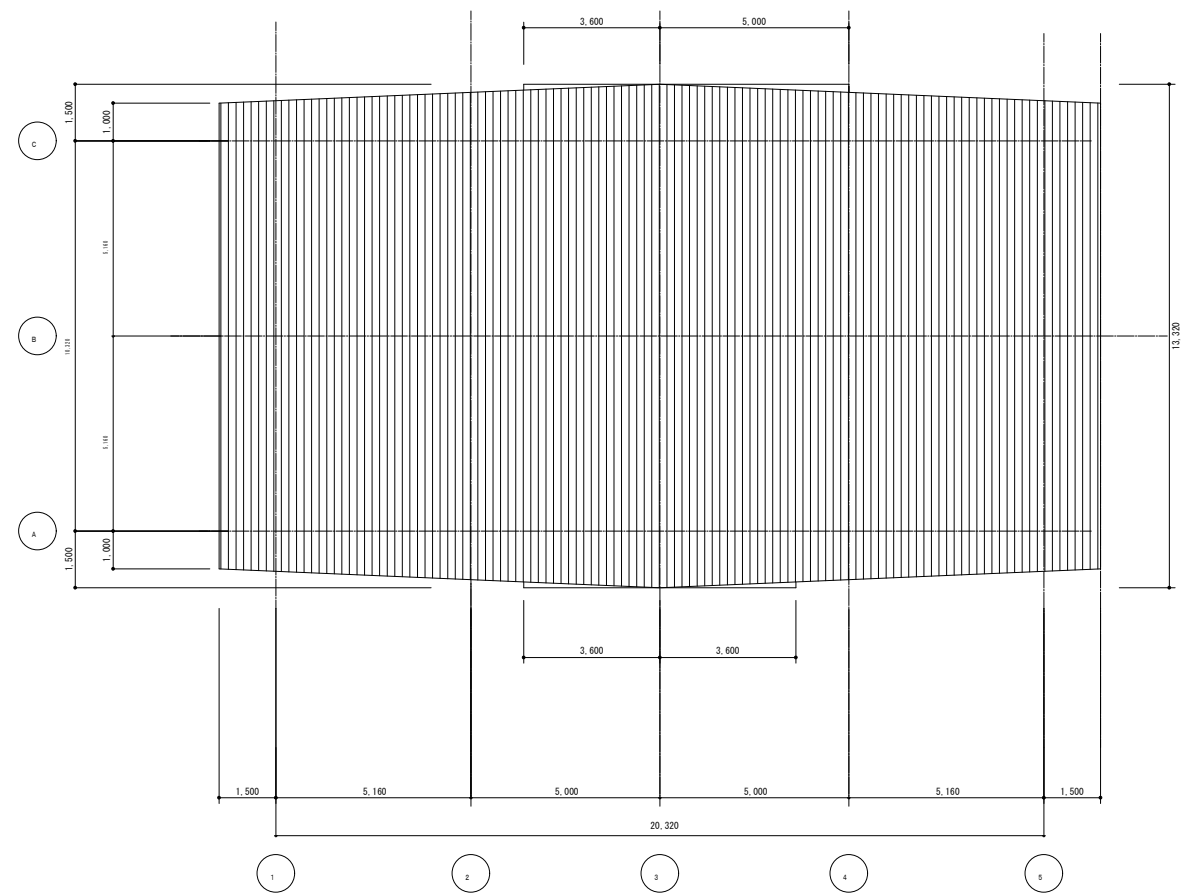
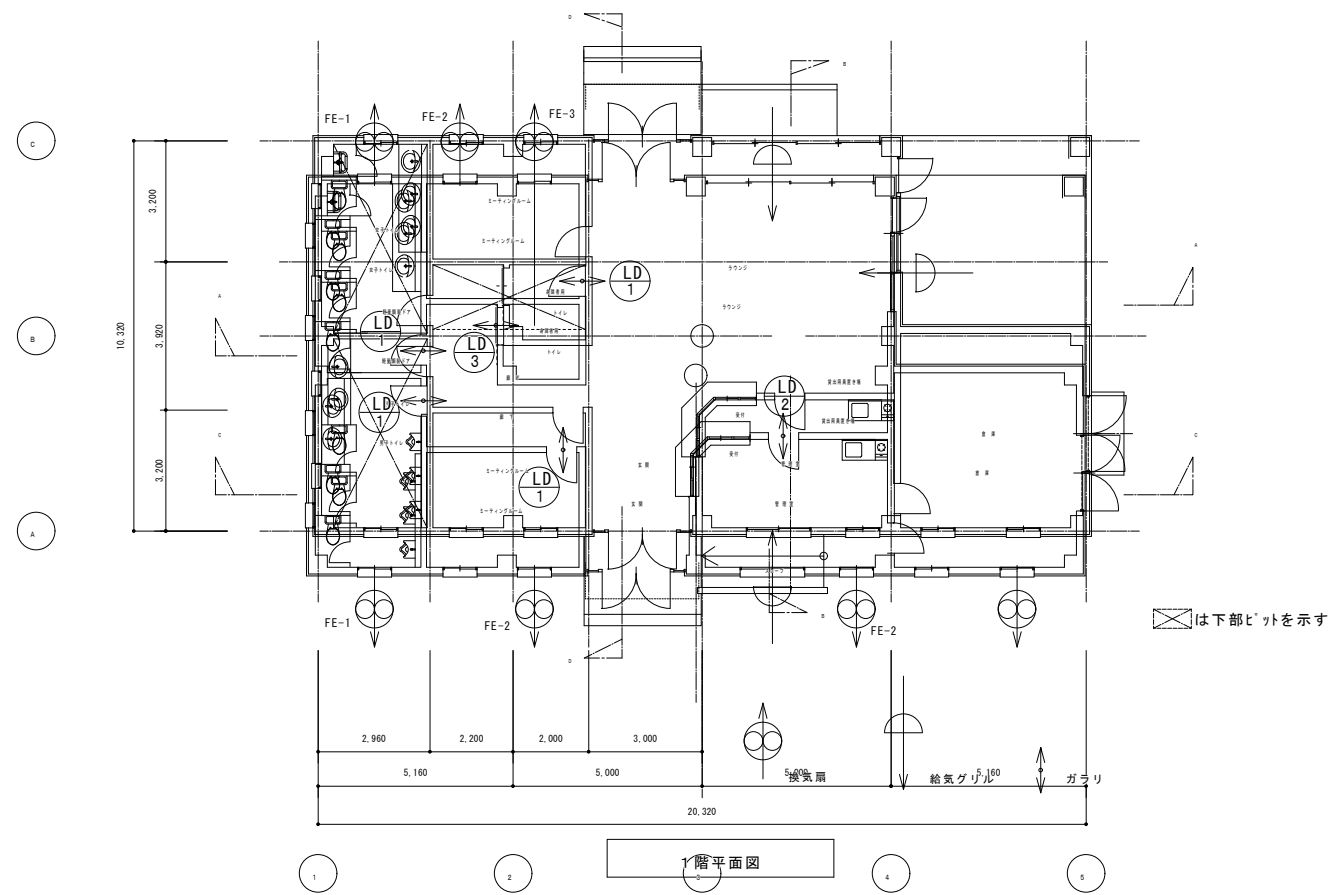


図面2-4 「パークゴルフ場管理棟平面図・各伏図」



- ① コンクリート金ゴテ仕上 防滑性ビニル床シート張 t=2.5
- ② モルタル金ゴテ仕上 t=30
- ③ モルタル下地 せっ器質外装床タイル張
- ④ アルミ製フローアハッチ ステンレス枠 600×600

- ① S下地化粧石膏ボード張 φ9.5
- ② S下地石膏ボードφ9.5捨張の上RE φ12
- ③ C打放し(B)の上複層塗材(RE)
- ④ C下地C打放し(C)
- ⑤ アルミ製天井点検口 450×450

工事名称	植木塚づつみ公園整備工事(管理棟建物・園内整備)	図面名	縮尺	図面番号
工事場所	直方市 大字 植木 4137-1	平面図・各伏図	1:100	A-07
直方市 建築都市課		一級建築士(大臣)第144978号		
直方市 殿町 7-1 0949-25-2210		数山 茂 印		