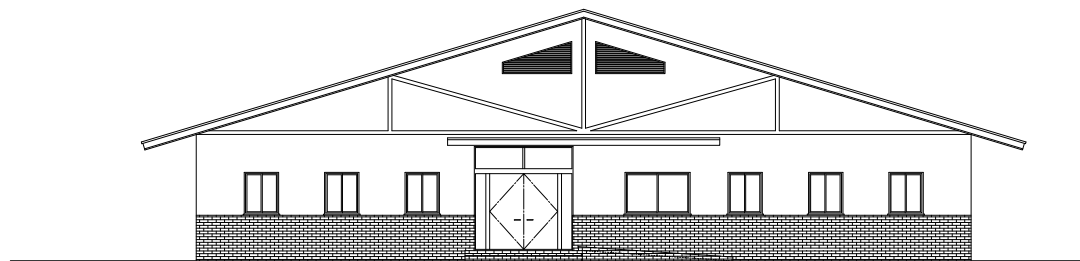


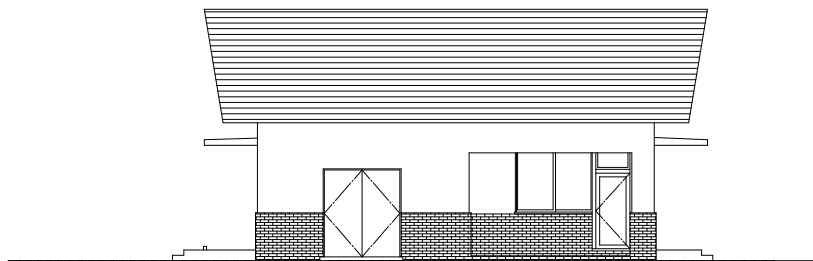
# 図面2-3 「パークゴルフ場管理棟立面図・面積求積図」

設計概要	工事名称	植木桜づつみ公園整備工事（管理棟建物・園内整備）				外部仕上表	屋根	モルタル金ゴテt=15の上アスファルトシングル葺（M6-51）	延床面積	15.32 × 10.32 + 5.00 × 5.32 = 184.70 m <sup>2</sup>	建築面積	21.32 × 10.32 + 10.66 × 0.50 × 0.50 × 4 + 3.60 × 0.168 × 0.50 × 3 + 5.00 × 0.234 × 0.50 = 232.17 m <sup>2</sup>	玄 関	2.915 × 3.560 = 10.37 m <sup>2</sup>
	建築場所	直方市 大字 植木 4137-1					軒 裏	コンクリート打放し（B種）補修の上複層塗材 R E					ラウンジ	8.160 × 6.760 = 55.16 m <sup>2</sup>
	用途地域	指定無し					庇	コンクリート打放し（B種）補修の上複層塗材 R E トップコート仕上					管理室	5.245 × 3.560 = 18.67 m <sup>2</sup>
	防火地域	指定無し					外 壁	コンクリート打放し（B種）補修の上複層塗材 R E					ミーティングルーム1	4.200 × 3.200 = 13.44 m <sup>2</sup>
	敷地面積	1,665.62 m <sup>2</sup>	建 築 面 積	申請部分	232.17 m <sup>2</sup>		腰 壁	モルタル下地せつ器質外装壁t/φ 二丁掛 1本目地					ミーティングルーム2	4.200 × 3.200 = 13.44 m <sup>2</sup>
	床面積	申請部分 184.70 m <sup>2</sup> 既存部分 - m <sup>2</sup> 合 計 184.70 m <sup>2</sup>	積	申請部分	232.17 m <sup>2</sup> 既存部分 - m <sup>2</sup> 合 計 232.17 m <sup>2</sup>		玄関ポーチ	モルタル下地せつ器質外装壁t/φ 300×300 1本目地 垂付段鼻					廊 下	4.200 × 1.785 + 2.025 × 2.135 = 11.82 m <sup>2</sup>
	建物概要	鉄筋コンクリート造 平屋建					テラス	モルタル下地せつ器質外装壁t/φ 300×300 1本目地 垂付段鼻					男子トイレ	2.960 × 5.160 = 15.27 m <sup>2</sup>
	工事種目	建築工事 一式 園内整備工事 一式					スロープ	モルタル下地せつ器質外装壁t/φ 300×300 1本目地 立上がり及び笠木 モルタル下地せつ器質外装壁t/φ 二丁掛 1本目地					女子トイレ	2.960 × 5.160 = 15.27 m <sup>2</sup>
							建 具	アルミサッシ 見込100 カラー 郵便ポスト（杉田E-1PM-80同等品）					多目的トイレ	2.175 × 2.135 = 4.64 m <sup>2</sup>
													倉 庫	5.000 × 5.320 = 26.60 m <sup>2</sup>

室名	床	幅木	壁	天井	天井高さ	備 考
玄関・ラウンジ	コンクリート金ゴテ仕上 防滑性ビニル床シート強 t=2.5	ビニル幅木 H=75	コンクリート打放し（B種）補修の上複層塗材 C E	軽鉄下地（S）石膏ボード t=9.5（GB）準不燃0M-9828下張りの上 ロックウール化粧吸音板（RB）凸凹 t=12.0 不燃NM-8599（7A）縦縁	3000	掲示板（A-0-白板）900×1400.900×2000 7A仕様'ツタ' 模型'ライオン'巾25 天井点検口450×450（2箇所） 50人用貴重品ロッカー W1000×D300×H1410 KOKUYO KLK-50 KLB50同等品
管理室	コンクリート金ゴテ仕上 防滑性ビニル床シート強 t=2.5	ビニル幅木 H=75	コンクリート打放し（B種）補修の上複層塗材 C E	軽鉄下地（S）化粧石膏ボード（GB-T）t=9.5張り 準不燃0M-9824（塩ビ）縦縁	2400	天井点検口450×450 下がり壁点検口450×450 7A仕様'ツタ' 模型'ライオン'巾25 室名札 新協和SK-AN-25W同等品
ミーティングルーム（1・2）	コンクリート金ゴテ仕上 防滑性ビニル床シート強 t=2.5	ビニル幅木 H=75	コンクリート打放し（B種）補修の上複層塗材 C E	下がり壁 軽鉄下地（S）ケイカル板 t=10.0張りの上複層塗材 C E	2400	天井点検口450×450（各1箇所） 7A仕様'ツタ' 模型'ライオン'巾25 室名札 新協和SK-AN-25W同等品（各1箇所）
廊 下	コンクリート金ゴテ仕上 防滑性ビニル床シート強 t=2.5	ビニル幅木 H=75	コンクリート打放し（B種）補修の上複層塗材 C E	軽鉄下地（S）化粧石膏ボード（GB-T）t=9.5張り 準不燃0M-9824（塩ビ）縦縁	2400	天井点検口450×450 床下点検口600×600 10人用ロッカー W840×D455×H1790 KOKUYO KL-A10同等品 18人用ロッカー W900×D455×H1790 KOKUYO KL-A18同等品
男子トイレ	コンクリート金ゴテ仕上 防滑性ビニル床シート強 t=2.5	ビニル幅木 H=75	コンクリート打放し（B種）補修の上複層塗材 C E	軽鉄下地（S）化粧石膏ボード（GB-T）t=9.5張り 準不燃0M-9824（塩ビ）縦縁	2400	天井点検口450×450 床下点検口600×600 サイン 新協和SK-AS-2F同等品 トイレ'ス（洋）化粧化粧板 t=40 洗面台 W2.280 TOTO ML32 L546U TEL33HX T7P10 鏡 1,000×2,280 TOTO MMA2
女子トイレ	コンクリート金ゴテ仕上 防滑性ビニル床シート強 t=2.5	ビニル幅木 H=75	コンクリート打放し（B種）補修の上複層塗材 C E	軽鉄下地（S）化粧石膏ボード（GB-T）t=9.5張り 準不燃0M-9824（塩ビ）縦縁	2400	天井点検口450×450 床下点検口600×600 サイン 新協和SK-AS-2F同等品 トイレ'ス（洋）化粧化粧板 t=40 洗面台 W2.800 TOTO ML32 L546U TEL33HX T7P10 鏡 1,000×2,800 TOTO MMA2
多目的トイレ	コンクリート金ゴテ仕上 防滑性ビニル床シート強 t=2.5	ビニル幅木 H=75	コンクリート打放し（B種）補修の上複層塗材 C E	軽鉄下地（S）化粧石膏ボード（GB-T）t=9.5張り 準不燃0M-9824（塩ビ）縦縁	2400	天井点検口450×450 床下点検口600×600 サイン 新協和SK-AS-2F同等品 木製棚410×410集成t=30 ウレタン樹脂ガラス塗
倉 庫	モルタル金ゴテ仕上 t=30.0	—	コンクリート打放し（B種）補修	コンクリート打放し（C種）補修	3368~4763	



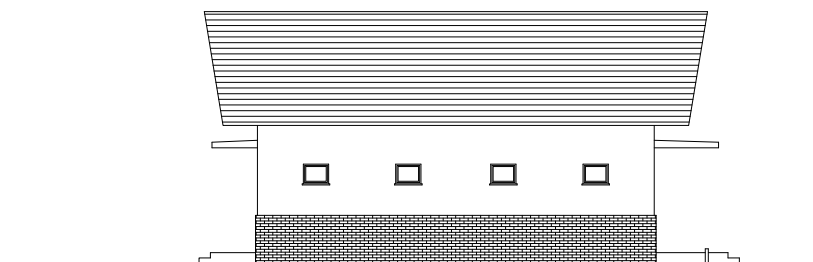
正面立面図 1/100



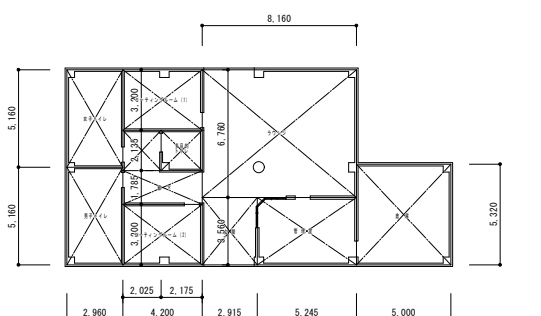
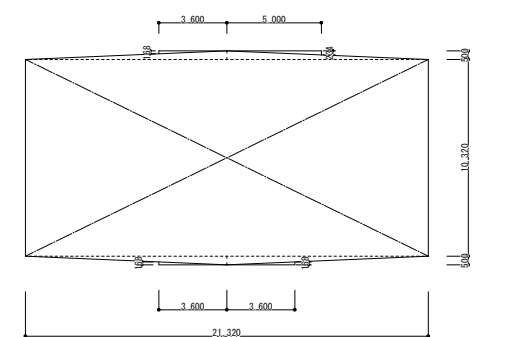
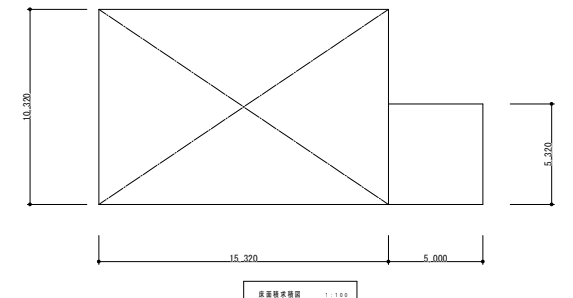
右側立面図 1/100



正面立面図 1/100



右側立面図 1/100



工事名称	植木桜づつみ公園整備工事（管理棟建物・園内整備）	図面名	縮尺	図面番号
工事場所	直方市 大字 植木 4137-1			A-O 6
	直方市 建築都市課 直方市 殿町 7-1 0949-25-2210	一級建築士（大臣）第144978号 敷山 茂		