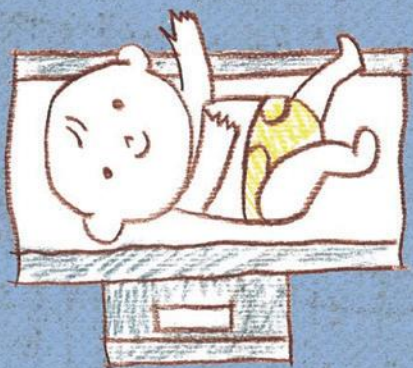


知っておきたい 健診・医療のこと

赤ちゃんの成長にともなって
体の事で心配もできます。
まずは、健診を受けましょう。
相談会もありますよ。



乳幼児健診を受けましょう

乳幼児健診は子どもの成長を知る大切な健診

4か月児・7か月児・1歳6か月児・3歳6か月児の
健診です。健診対象者の保護者の方へ、事前に案内をいたします。(7か月児健診は保健相談後、市内小児科での個別健診になります。)

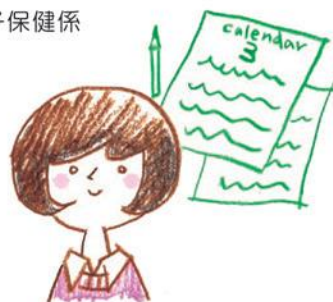
●持参するもの…… 母子健康手帳 ほか



乳幼児健診カレンダー

健診名	4か月児健診	1歳6か月児健診	3歳6か月児健診
会場	福岡県直方総合庁舎		
受付時間	13:00～14:30		
内容	①身体計測 ②小児科医診察 ③発達チェック ④保健相談 抱っこの仕方、 母乳、離乳食、 予防接種など	①身体計測 ②小児科医診察 ③保健相談 遊ばせ方(言葉・運 動)、食事、生活リズ ム、しつけの仕方など ※歯科診察(個別健診)	①身体計測 ②小児科医診察 ③尿検査 ④視力・聴力検査 ⑤保健相談 ※歯科診察(個別健診)
日程	 直方市ホームページをご確認ください。		

●お問い合わせ……………子育て・障がい支援課 母子保健係
☎0949-25-2114



定期的に子育ての相談会が開かれています

赤ちゃん相談

赤ちゃんのあやし方、あそびせ方を通して育児を考えていきましょう。
離乳食についての相談もお受けします。

- 申込方法**……ご希望の方は、電話で予約してください。
子育て・障がい支援課 母子保健係 ☎0949-25-2114

会 場	福岡県直方総合庁舎
時 間	13:30～15:30
日 程	 直方市ホームページをご確認ください。

スクスク相談

子どもさんとあそびながら育児や、発達のことなどの相談に応じます。

- 申込方法**……ご希望の方は、電話で予約してください。
子育て・障がい支援課 母子保健係 ☎0949-25-2114

会 場	福岡県直方総合庁舎
時 間	13:30～15:30
日 程	 直方市ホームページをご確認ください。



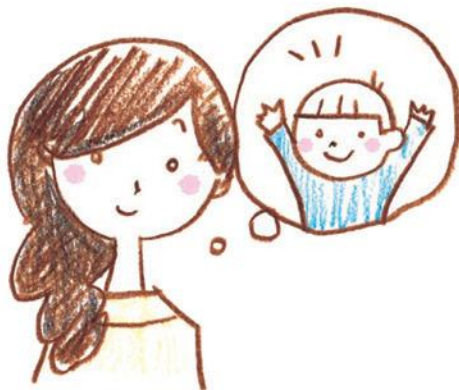


乳幼児発達相談

0歳～就学前までの子どもとその保護者を対象に、言葉や運動面などの成長発達に関する相談に応じます。

- 例・言葉が遅い
 - ・言っていることが伝わらない
 - ・とても動きまわってお世話が大変
 - ・コミュニケーションがうまくいかない
 - ・手先が不器用
 - ・夜泣きがひどい など

- 申し込み方法・・・ご希望の方は、事前に電話連絡・予約をお願いします。
子育て・障がい支援課 母子保健係 ☎0949-25-2114



定期予防接種も忘れずに

定期的に予防接種を受けましょう

お母さんが赤ちゃんにプレゼントした病気に対する抵抗力(免疫)は、自然に失われていきます。そのため、この時期を過ぎると赤ちゃん自身で免疫を作って病気を予防する必要があります。

その助けとなるのが予防接種です。予防接種について正しい知識を持ち、よく理解したうえで受けるようにしましょう。



定期予防接種を受けるときに注意すること

●持参するもの…… 母子健康手帳を必ずお持ちください。

●予防接種は、お子さんの体調の良いときに受けましょう。

●予防接種を受ける前に、配布している小冊子「予防接種と子どもの健康」をよく読んでください。

●予診票は、接種する医師への大切な情報です。責任を持って記入するようにしましょう。

●お子さんの日頃の健康状態をよく知っている保護者が連れて行きましょう。

※やむを得ず、保護者以外の方が同伴する場合は、「委任状」が必要です。

医療機関及び市役所(母子保健係)にあります。また、直方市のホームページからのダウンロードも可能です。

※個別に通知はいたしません。

●予防接種の間隔は次のとおりです。(R2.10.1予防接種法改正)

ワクチンは、生ワクチンと不活化ワクチンに分けられます。ただし、同じワクチンを続けて接種する場合は、それぞれに接種する間隔が違ってきます。予防接種のスケジュールを立てる前に、接種間隔を確認しましょう。



定期予防接種カレンダー

接種の対象年齢が決まっていますので、予定を立てて早めに受けるようにしましょう。

■ 標準的な接種年齢 ■ 接種が定められている時期

予防接種名	1 か 月	2 か 月	3 か 月	6 か 月	8 か 月	1 歳 半	1 歳 半	2 歳 半	3 歳	4 歳	5 歳	6 歳	7 歳	7 歳 半	8 歳	9 歳	10 歳	11 歳	12 歳	13 歳	14 歳	15 歳	16 歳	17 歳	18 歳	19 歳	20 歳	注意事項・その他
B型肝炎	◎生後12か月未満の間に計3回(標準的な接種期間は、生後2～9か月) <small>(27日以上の間隔を置いて2回接種し、3回目は1回目の接種から139日以上の間隔を置いてから)</small>																											
ヒブ (ハモフィルスインフルエンザ菌b型)	◎生後2か月～5歳未満(接種回数1～4回)※																									※接種開始年齢により回数が異なります。		
小児用肺炎球菌	◎生後2か月～5歳未満(接種回数1～4回)※																									※接種開始年齢により回数が異なります。		
タ タ タ	□タリックス	◎出生6週0日後から24週0日後まで(接種回数2回) 1回目																									●1回目の接種は、生後2か月から出生14週6日後までに接種しましょう。	
	□タテック	◎出生6週0日後から32週0日後まで(接種回数3回) 1回目																										
BCG(結核)	◎生後12か月未満の間に1回(標準的な接種期間は、生後5～8か月)																									●12か月までに接種しましょう。		
四混(DPT-IPV) <small>D:ジフテリア P:百日せき T:破傷風 IPV:ポリオ</small>	◎1期 生後2～90か月未満の間に計4回 <small>(初回は20～56日間隔で3回、追加は3回目終了後、1年～1年半たってから)</small>																									◎2期(二混)11歳～12歳未満 <small>(DT:ジフテリア・破傷風)</small>	●2期は、1期接種後のジフテリア・破傷風の免疫を強化するための予防接種です。	
不活化ポリオ	◎生後2～90か月未満の間に計4回 <small>(初回は20～56日間隔で3回、追加は3回目終了後、1年～1年半たってから)</small>																											
麻しん風しん 混合ワクチン(MR)	◎1期 生後12～24か月未満の間に1回																									◎2期 5歳以上7歳未満で小学校就学期1年の間に1回	●2期:平成30年4月2日～平成31年4月1日生が対象です。	
水痘 (水ぼうそう)	◎生後12か月～36か月未満の間に計2回																											
日本脳炎	◎1期 生後6～90か月未満の間に計3回 <small>(初回は6～28日間隔で2回、追加は2回目終了後1年たってから)</small>																									◎2期 9歳～13歳未満	●特別措置として、平成16年4月2日～平成19年4月1日に生まれた人は20歳未満の間に、4回の接種のうち、不足分を接種できます。	
子宮頸がん	◎小学6年生～高校1年生に相当する年齢の女子(接種回数3回)																									●特別措置として(キャッチアップ接種)、平成9年4月2日～平成20年4月1日生まれの女性は、令和7年3月31日までに、不足分を接種できません。		

予防接種が受けられる医療機関

- 必ず事前に医療機関にお問い合わせください。
- 福岡県予防接種医療広域化加盟機関以外での接種を希望する場合は、事前に母子保健係にご相談ください。



医療機関の最新情報は直方市ホームページでご確認ください。

医療機関名	所在地	電話番号	予防接種名													
			B型肝炎	ヒブ	小児用肺炎球菌	ロタ	BCG	四混	三混二混	ポリオ	MR(1期2期)	水痘	日本脳炎	子宮頸がん		
あさかみこどもクリニック	① 頓野	25-2666	○	○	○	○	○	○	○	○	○	○	○	○	○	○
有馬産婦人科医院	② 日吉町	22-0833														○
伊東内科循環器科医院	③ 新知町	24-4188									○		○			○
魚住内科胃腸科医院	④ 頓野	26-6610	○	○	○				○	○	○	○	○	○		
太田医院	⑤ 植木	28-0054								○						
大野小児科内科	⑥ 日吉町	22-0305	○	○	○	○	○	○	○	○	○	○	○	○	○	○
かわじり内科医院	⑦ 湯野原	29-8222														○
くきた小児科内科クリニック	⑧ 植木	24-5808	○	○	○	○	○	○	○	○	○	○	○	○	○	○
栗原小児科内科クリニック	⑨ 神正町	22-1900	○	○	○	○	○	○	○	○	○	○	○	○	○	○
さとう愛内科クリニック	⑩ 感田	28-7072														2期のみ
菅原内科呼吸器科医院	⑪ 頓野	28-1288								○		○	○	○	○	○
武田医院	⑫ 古町	22-0139														○
田代医院	⑬ 溝堀	22-3030	○	○	○	○	○	○	○	二混のみ		○	○	○	○	○
田中産婦人科クリニック	⑭ 頓野	26-8868														○
戸田医院	⑮ 中泉	22-2114	○	○	○				○	○	○	○	○	○	○	○
殿町医院	⑯ 殿町	22-0438								○		○	○	○		
永松内科胃腸科医院	⑰ 頓野	26-7750	○	○	○	○	○	○	○	○	○	○	○	○	○	○
みずほ内科・レディースクリニック	⑱ 上境	28-8066								二混のみ		2期のみ	○	2期のみ	○	○

医療機関の所在地

