

子育てファミリーをサポートする



マチレット

# のおがた 子育てガイド



Nogata  
child raising  
guide book



直方市

# いっぱい遊んで 心はぐくむ。

2歳児無償化(就労世帯・第二子以降)

保育料無償化(満3歳～)

預かり保育料無償化(就労世帯)

副食費無償化(給食費補助)

大きな総合遊具と広い運動場で思いっきり遊ぶ毎日。  
明るく生き生きとした園生活で幼児の自立心を育てます!

未就園児教室もあります!

見学もできます!

ぜひ本園に遊びに来て、  
雰囲気をご覧ください。(要予約)

大和青藍高等学校附属

## 大和幼稚園

Yamato Kindergarten

☎0949-22-1820

福岡県直方市頓野3808-1 学校法人 大和学院

Q | 直方 大和幼稚園



子育てファミリーをサポートする

# のおがた 子育てガイド

2024

## contents

直方市役所ってこんなところ！

……………P.2～P.5

子育てすくすくカレンダー

……………P.6～P.7

妊娠期に必要な届け出

……………P.8～P.9

赤ちゃんが生まれたら

……………P.10～P.12

子どもに関する助成・支援制度一覧

……………P.13～P.14

知っておきたい健診・医療のこと

……………P.15～P.22

子育ての不安あれこれ

……………P.23～P.26

直方市地域子育て支援センター"ほのぼの"

……………P.27～P.30

保育園・認定こども園・幼稚園

……………P.31～P.32

市立小学校・中学校……………P.33

転校の手続き）……………P.34

就学援助制度）……………P.34

学童クラブ……………P.35～P.36

学校マップ……………P.37～P.38

親子で遊ぼうのびのびマップ

……………P.39～P.40

## 赤ちゃん講座の ご案内

絵本は子どもとの大切なコミュニケーションの一つです。

直方市では、新しく赤ちゃんを迎えたご家庭を対象に、赤ちゃん講座を開催します。

「自分の子育て、これで大丈夫？」と不安に思っているお父さん、お母さん。

楽しみながら育児するために、まずは身近なことから

ひとつずつ、一緒に学びませんか？年齢に応じたおすすめめの

絵本も紹介します。



# 福岡で、配達といえば やっぱりエフコープ。

福岡県内でおよそ25万人のみなさまが  
配達の登録をしています! ※2023年10月現在



玄関先での  
「置き配」も  
対応!



エフコープは  
いつもの担当が  
配達にうかがいます!

商品をお届けするのは、  
お住まいの地域の専任担当です。  
商品の置き方やお困りごとなど、  
気軽にご相談ください!

エフコープの  
商品の品揃えに  
驚きました!

商品は毎週約4,000品目の品揃え。  
エフコープ独自基準の産直商品や、  
手早く作れる時短商品まで、  
あなたのくらしに合った商品が選べます!



**配達手数料 210円** (税込)  
※1回の配達につき

各種割引制度もあります!

エフコープの  
子育てサポート **52円** (税込)

シルバー割引  
ふくし備割引 **105円** (税込)



冷凍で便利な離乳食  
**きらきらステップ**

ママ&パパの声から  
生まれた離乳食です

資料請求から  
ご加入いただいた方に

コープの配達ご利用クーポン  
1,000円分プレゼント!

コープの配達ご利用クーポン  
1,000円分プレゼント!

有効期間 2024年3月31日までの配達 FCO-OP

資料請求はこちら  
二次元コード  
またはお電話で

後日、エフコープの担当よりご説明にうかがいます

エフコープは TNC はじめてばこ  
をお届けしています!

特製「童謡カード」などお祝いの品々を  
詰め込んで赤ちゃんとママ、  
パパのはじめてを応援します。  
※福岡県内にお住まいの生後6か月までの  
赤ちゃんが対象です。

TNCはじめてばこ 検索

※写真はすべてイメージです。



コープの配達  
はじめかた

スマートフォンでかんたん3ステップ

1 まずはお申込み  
ページへ



2 登録完了後  
商品を注文  
できます



3 翌週か翌々週から  
毎週同じ曜日に  
商品が届きます



キャンペーンコード  
1234

必要事項の登録で完了メールが届きます。

お問い合わせ エフコープ組合員サービスセンター ☎0120-41-0120 月~土9:00~17:00

エフコープ生活協同組合 〒811-2495 福岡県糟屋郡篠栗町中央1-8-3

# 直方市役所ってこんなところ!

## 案内図



## アクセス

電車…… <JR直方駅及び平成筑豊鉄道>  
直方駅下車、850m徒歩約10分。

<筑豊電鉄>  
筑豊直方駅下車、1.1km徒歩約14分。

バス…… 西鉄バス「直方市役所前」バス停下車徒歩1分。

自動車…… <北九州市・山口方面から>

九州自動車道八幡I.Cを降り、直方・飯塚方面に出て国道200号バイパスを南に進み、「市街地方面へ」の案内に従って日の出大橋を渡り、左折。  
八幡I.Cから約5.5km約13分。

<福岡市・熊本方面から>

九州自動車道鞍手I.Cを降り、直方方面に出て県道21号を東に進む。  
鞍手I.Cから約6.0km約14分。

## ● 直方市役所

〒822-8501 福岡県直方市殿町7-1

☎0949-25-2000(代表)

平日/8:30~17:00

のおがた市ホームページも見てください



<https://www.city.nogata.fukuoka.jp/>



市のホームページです。直方市の紹介から観光案内、イベントカレンダー、市報、市議会など、直方市の情報が満載です。

子育てに関する情報も、検索メニューの「出産・子育て」の中にあります。一度アクセスしておくと、必要な時に迷わずに便利です。スマートフォン等でご覧いただくと、自動で直方市のホームページへ移動します。「二次元コード」が読み取り可能な端末をご利用の方は、左記の二次元コードを読み取ることで簡単にアクセスすることができます。

携帯電話で  
簡単アクセス!



## 公式LINE&インスタグラム、カタログポケット



公式LINE



直方市  
インスタグラム



カタログポケット

市民の皆さんが必要な情報をいつでも入手できるように、携帯電話を使った情報配信サービスを実施しています。今回は3つのサービスを紹介します。

1つ目はLINEです。イベントや防災情報をはじめ、子育てに関する情報も配信しています。

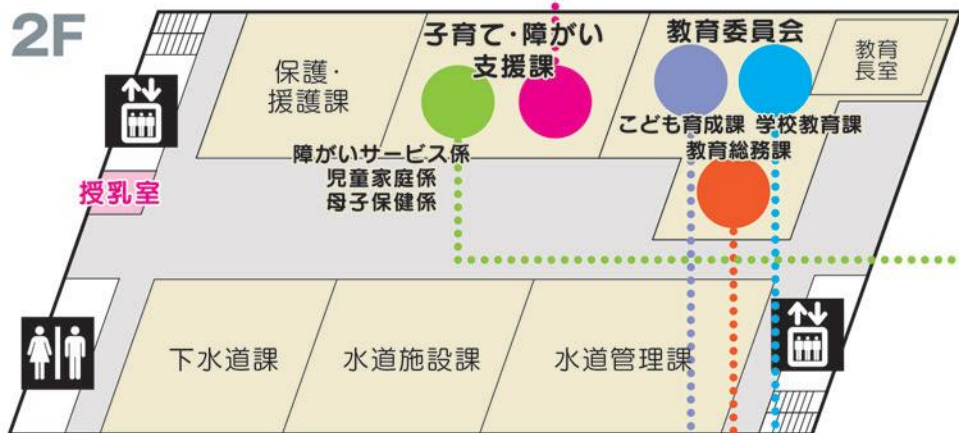
2つ目はインスタグラムです。LINEと同様に様々な情報を、主に写真を使って配信しています。

3つ目はカタログポケットです。市の広報誌をはじめ、市が発行する紙面を9か国語に翻訳、読み上げまで行ってくれる便利なアプリです。

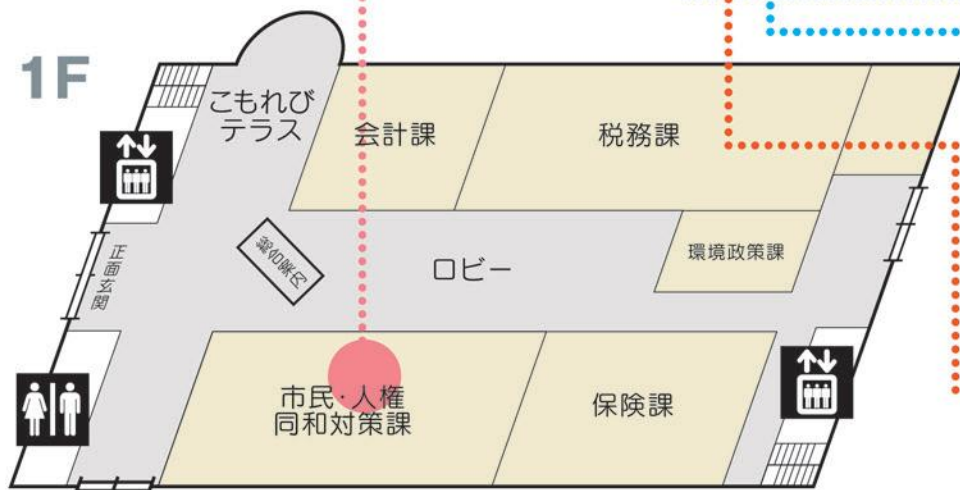
登録方法は左記の二次元コードを読み取ると便利です。二次元コードが読み取れない場合はアプリを開いて、「直方市」と検索してください。

## 子育て関係の窓口はここです

直方市役所は地上8階、地下1階建てになります。3階以上は議場や総務室、まちづくりに関する課や会議室になっています。子育てに関する窓口は2階に集中していますので便利になっています。お気軽にお立寄り、ご利用ください。もし、目的の窓口が分からない場合は、1F総合案内にお尋ねください。



### ● 出生届の提出先



## こども家庭センター

### 子育て・障がい支援課 児童家庭係

☎0949-25-2133

☎0949-25-2135

児童福祉、児童扶養手当  
家庭児童相談



### 子育て・障がい支援課 児童家庭係

児童扶養手当の手続き他、子どもに関する相談に丁寧に対応いたします。ひとりで悩まず、お気軽に声をかけてください。

### 子育て・障がい支援課 母子保健係

☎0949-25-2114

☎0949-25-2135

母子健康手帳交付、乳幼児健診・相談  
予防接種、産後ケア

### 子育て・障がい支援課 母子保健係

妊娠期から子育て期の親子の健康について、ご相談をお受けします。お気軽にご相談ください。



### 子育て・障がい支援課 障がいサービス係

☎0949-25-2139

☎0949-25-2135

ヘルパーの利用など、福祉サービスの申請

補装具・日常生活用具の申請

療育手帳に関すること

精神保健福祉に関すること

身体障害者手帳に関すること

特別児童扶養手当、障害児福祉手当

育成医療に関すること

軽度・中等度難聴児補聴器購入助成の申請

小児慢性特定疾病児童日常生活用具給付の申請

### 子育て・障がい支援課 障がいサービス係

障がいのある子どもに関する相談窓口です。障がいに関する事で、どこに相談していいかわからない時、何かお困り事がありましたら、ご相談ください。



### こども育成課 こども育成係

☎0949-25-2148

☎0949-25-2316

保育園等の入園、学童クラブへの入所  
児童手当の申請

### こども育成課 こども育成係

保育園や学童クラブ、児童手当の手続きの窓口です。お気軽にご相談ください。



### 学校教育課 学校教育係

☎0949-25-2323

☎0949-25-2316

学校教育、児童生徒の入学転学

### 学校教育課 学校教育係

小中学校の先生がいます。学校のことで困ったことなどがあったらご相談ください。



### 教育総務課

☎0949-25-2321

☎0949-25-2316

就学援助、学校給食、学校教育施設



# 子育てすくすくカレンダー

	妊娠 → 出産 → 乳児期 → 幼児期
届け出	<p>母子健康手帳交付 妊婦健康診査受診券 産後ケア事業/ P8-9</p> <p>出生届/P10</p> <p>低体重児の出生届/P10</p> <p>新生児訪問/P12</p>
助成・支援	<p>出産・子育て応援事業/P9</p> <p>出産育児一時金/P11 利用料(保育料)について/P31</p> <p>産前産後期間の保険料免除/P11</p> <p>チャイルドシートの貸出し/P11 幼児教育・保育</p> <p>・乳児家庭全戸訪問/P12 ・粉ミルクの支給/P12</p> <p>児童手当/P13</p> <p>・児童扶養手当/P13 ・ひとり親家庭等医療制度/P13</p> <p>子ども医療費支給制度/P13</p> <p>・障害児福祉手当/P13 ・特別児童扶養手当/P13</p> <p>・子育て短期支援事業(ショートステイ)/P14</p> <p>未熟児養育医療給付制度/P13 重度障がい者</p>
健診・医療 健康相談	<p>乳幼児健診/P15-16</p> <p>・赤ちゃん相談/P17 ・スクスク相談/P17 ・乳幼児発達</p> <p>定期予防接種/P19-22</p>
急な病気 子育ての 不安や相談	<p>・病児保育事業/P23 ・休日の当番医の情報を知りたい</p> <p>・ひとり親家庭で生活に不安・・・/P25 ・他の子より成長</p> <p>・家庭児童相談とは/P26 ・「適応指導教室(フレンズ)」に</p> <p>・直方市地域子育て支援センター/P27-30 ・育児講座・子 ファミリー・サポート・センターのおがた/P30</p>
教育	<p>保育園・認定こども園・幼稚園/P31-32</p> <p>学校マップ/P37-38</p>



学童期

思春期

青年期

転校の手続きについて/P34

就学援助制度/P34

の無償化/P32



・育成医療制度/P13

・病児保育/P14

医療制度 /P14

相談/P18



/P24 ・子どもの急な病気の相談どこに/P24 ・夜間に子どもが病気になったら/P24

が・・・/P25 ・障がいがあるけれど学校は・・・/P25

ついて/P26

育て相談/P29

市立小学校/P33 ・学童クラブ/P35

市立中学校/P33

# 妊娠期に必要な 届け出

妊娠おめでとうございます。  
いまから、ママになるための準備を  
すこしずつしていきましょうね。



## 妊娠に気付いたら

### 母子健康手帳を受け取りましょう

母子健康手帳の使い方や、妊娠中の過ごし方などについて個別にお話しします。  
事前にご予約いただき、妊娠届出書・本人確認ができるものをお持ちの上、なるべく本人がお越しください。

( ※日程でご都合の悪い方は、個別に対応させて  
いただきますのでご連絡ください。 )

### 妊婦健康診査受診券をもらいましょう

妊婦健康診査を受けるとき、公費で費用の一部を負担するための受診券です。  
母子健康手帳と同時に交付します。

## 母子健康手帳を受け取れる日

事前予約制です。直方市ホームページからご予約をお願いします。

- お問い合わせ…………… 子育て・障がい支援課 母子保健係  
☎0949-25-2114



## 出産・子育て応援事業

妊娠期から出産・子育てまで一貫して必要な支援と出産育児関連用品の購入や子育てに関するサービス利用に係る経済的支援を一体化した事業を行っています。詳細については直方市ホームページをご確認ください。

- お問い合わせ…………… 子育て・障がい支援課母子保健係  
☎0949-25-2114



## 産後ケア事業

出産後、授乳がうまくいかない、赤ちゃんのお世話の仕方がわからない、手伝ってくれる人がいなくて不安など、育児などの支援が必要な方を対象に、産後ケア事業を実施しています。「産後ショートステイ(宿泊)」と「産後デイケア(日帰り)」があり、助産所で助産師のケアを受ける事ができます。



「産後デイケア(日帰り)」を1回無料で利用できるようになりました。

- 事前の申し込みが必要です。(妊娠中から申し込みができます)

産後ショートステイ(宿泊)	産後デイケア(日帰り)
助産所に宿泊してケアを受けることができます。食事は3食付いています。 兄弟児の利用は、助産所によって異なります(別途利用料が必要な場合があります)	昼間に助産所でケアを受けることができます。昼食が付いています。 兄弟児の利用は、助産所によって異なります(別途利用料が必要な場合があります)

- 詳細については直方市ホームページをご確認ください。

- お問い合わせ…………… 子育て・障がい支援課 母子保健係  
☎0949-25-2114



# 赤ちゃんが 生まれたら

## 出産・出生～3歳の 届け出や相談

赤ちゃんがスクスク育つよう  
市内のいろんな人々がサポートしています。  
上手に活用するためには届け出が必要になります。



## 届け出が必要なもの

### 出生届

生まれた日を含め14日以内に届け出なければなりません。届出先は本籍地、出生地、届出人の所在地のいずれかの役所です。子の名前に使用できる文字には、制限があります。詳しくはお問い合わせください。

- 持参するもの…… 出生証明書(出生届)、母子健康手帳
- 届け先・お問い合わせ…… 市民・人権同和対策課 市民係  
☎0949-25-2110



### 低体重児の出生届

出生時の体重が、2,500g未満の場合は、子育て・障がい支援課へ届け出てください。

- 持参するもの…… 妊婦健康診査受診券についている届出用紙
- 届け先・お問い合わせ…… 子育て・障がい支援課 母子保健係  
☎0949-25-2114

# 笑って、明るく 健やかに!

医療法人福泉会では、  
障がいをお持ちのおさまに寄り添い、  
保護者の方も安心できるようなサービスを目指しています。

私たちの施設を紹介します!

## MIZUHOデンタルクリニック



MIZUHO  
デンタルクリニック

所在地 直方市大字永満寺2536-2

TEL 0949-29-9055 FAX 0949-29-9065

全身麻酔を使った集中歯科治療で、重度の障がいをお持ちのおさまも治療を受けることができます。

## 多機能型施設えいる



所在地 直方市大字上境2298

TEL 0949-29-5010 FAX 0949-29-5030

通学中の障がい児の放課後の居場所づくりをしています。おさまのペースや保護者の方のご希望に沿った活動を行います。

## 医療型特定ショートステイあんじゅ



医療型特定ショートステイ

ange  
あんじゅ

所在地 直方市大字永満寺2536-2

TEL 0949-25-7012 FAX 0949-29-5030

重症心身障がい児の方の日中のお預かり施設として、保護者の方の息抜きやおさまのご家族以外の方との交流などが可能です。



医療法人福泉会

直方市大字永満寺2536-2

TEL.0949-29-9077

FAX.0949-29-9087

HPはこちら



## 出産育児一時金

医療保険制度（健康保険や国民健康保険など）に加入している人が出産した時は、定額の出産育児一時金が支給されます。原則として、一時金は医療保険者から出産した医療機関に直接支払われます。

- お問い合わせ…………… 加入している医療保険制度の担当部署  
（直方市国民健康保険の場合）  
保険課 保険年金係 ☎0949-25-2113



## 産前産後期間の保険料免除

国民年金1号被保険者の人が出産する時は、産前産後の国民年金保険料及び国民健康保険税が一定期間免除されます。

（出産予定の6ヶ月前から手続きすることができます。）

- お問い合わせ…………… ●国民年金保険料  
保険課 保険年金係 ☎0949-25-2113  
※お近くの年金事務所でも手続き出来ます。  
※厚生年金等の方は各職場へお尋ねください。
- 国民健康保険税  
税務課 市民税保険税係 ☎0949-25-2141  
※社会保険等の方は各職場へお尋ねください

## チャイルドシートの貸出し

乳幼児兼用です。貸出しを希望される方は、交通安全協会へお問い合わせください。

- 持参するもの…………… 自動車免許証、交通安全協会会員証
- 貸出し先…………… 交通安全協会（直方警察署内）  
お問い合わせ ☎0949-28-4150 平日9:00～17:00（土日祝休）



直方市の小児科

# あざかみこども クリニック



病児保育ひよこハウス

- アレルギー治療 ●予防接種 ●乳児健診
- 育児相談窓口(気管支ぜんそく・アトピー)

診療時間	月	火	水	木	金	土
09:00~12:00	●	●	●	X	●	●
14:00~18:00	●	●	●	X	●	~17:00

※土曜日午後は予防接種、アレルギー外来 ご予約ください

休診日 日曜・祝日・木曜

インターネットで受診予約ができます(再診者のみ)

☎0949-25-2666 福岡県直方市頓野3815-1





# 赤ちゃんの様子を見に来てくれます

## 新生児訪問

希望者  
のみです

生後1～2か月の赤ちゃんのいるお宅に保健師等が訪問し、計測や相談をお受けします。

希望される方は、電話又は母子健康手帳と一緒にお渡ししたハガキでお知らせください。

- お問い合わせ…………… 子育て・障がい支援課 母子保健係  
☎0949-25-2114



## 乳児家庭全戸訪問

保健師・助産師・母子保健推進員が、生後4か月までの赤ちゃんのいるお宅を訪問します。(生後2か月頃を目安に訪問します)市の母子保健事業(健診・予防接種・育児相談事業など)や子育てに関する情報をお届けします。

- お問い合わせ…………… 子育て・障がい支援課 母子保健係  
☎0949-25-2114



## 粉ミルクの支給

生活保護受給世帯、前年度市民税非課税世帯の妊産婦及び乳児で医師により栄養強化を行うことが必要と認められた方は、申請により粉ミルクの支給が受けられます。

- 持参するもの…………… 母子健康手帳  
・非課税証明書もしくは生活保護受給証明書  
・医師の意見書

- 届け先・お問い合わせ 子育て・障がい支援課 母子保健係  
☎0949-25-2114



のびのび遊んで、「やってみよう！」を育てる

SHIMOZAKAI

学校法人  
下境学園

# 下境幼稚園



下境幼稚園は、  
お子さま一人ひとりに寄り添う、  
家庭的で温かみのある幼稚園です♪

### 保育方針

やさしく、思いやりのある子ども  
元気で、明るい子ども  
良いこと、悪いことがわかる子ども  
小さながまんが、できる子ども

## 下境幼稚園の特色

### ご飯給食

本園では、週に3回無農薬米を使った給食を提供しています。(月・水・金)

### 各種教室開講

さまざまな体験に基づいて、豊かな情操や知識を身につけるべく、月曜日は体操教室、水曜日は絵画教室、月に1回の英語教室など、各種教室を開講しています。希望者には課外教室(スイミングスクール・スポーツクラブ・英会話)もあります。

### SIあそび

知能が急速に発達する幼児期に、子どもの考える力を引き出し、伸ばす活動『SIあそび』を行っています。



「おもしろそう」「やってみよう」という意欲から、「考えることは楽しい」という気持ちが芽生えていきます。集中力や持続力のある子、創造性のある子を育てていく活動です。

### beeクラブ 対象:2~3歳児

※HPより閲覧できます

子育て支援の一環として、未就園児の親子教室「beeクラブ」を開催しています。お子さま同士ふれ合ったり、保護者同士おしゃべりしたりして、一緒に幼稚園での時間を過ごしてみませんか。

知能  
教育  
モデル園

お気軽にお問い合わせください

学校法人  
下境学園

## 下境幼稚園

〒822-0007 福岡県直方市大字下境 2134-5

FAX 0949-22-2193

☎0949-22-2185

E-Mail

xy2jt5@bma.biglobe.ne.jp

ホームページ



# MEMO

-----

-----

-----

-----

-----

-----

-----

-----

-----

-----

-----

-----

-----

# 自分らしく 成長できる 幼稚園です。



●入園する前の準備期間！親子で通える安心サポートシステム

入園関係なくどなたでもご参加いただけます！

限定  
8組

## ぱんだくらぶ

子育てに不安を抱えるお父さんやお母さんも多くいます。そんな方へ、月に2回の登園でゆっくりと幼稚園に慣れていく「ぱんだくらぶ」。親子で通える安心クラブです。

Data

- 【対象】0～4歳
- 【日程】毎月2回
- 【時間】10:00～11:30
- 【費用】参加費 200円



親子で  
幼稚園体験

ホームページは  
ここだよ！



ぱんだくらぶの日程や  
お知らせを配信しています！



友だち追加

清光寺幼稚園 入園希望の方

限定  
5組

## うさぎくらぶ

お父さんやお母さんのもとを離れて、お友だちや先生と1日を楽しく過ごしてみましよう。火・水曜の2日間なので、園を知らなからちよつぱりと幼稚園デビューできます。

●2歳を過ぎたお子様が対象

入園前の  
慣らし保育

Data

- 【対象】満2歳～4歳
- 【日程】毎週2回(9月から)
- 【時間】10:00～13:00
- 【給食】あり(300円)
- 【費用】1,000円(給食費込み)



学校法人清和学園  
清光寺幼稚園

tel. 0949-24-3281

●直方市大字中泉 91

※地図検索→「直方市中泉 198 番地」



Instagramで  
園内の様子を  
紹介しています



公式アカウント

# 子どもに関する助成・

## 児童手当

A

15歳に達する日以後の最初の3月31日までの子を養育している方に支給されます。出生から15日以内に手続きをしてください。

## 児童扶養手当

B

父母の離婚・父または母の死亡などにより、父または母と生計を同じくしていない児童を養育している方に手当を支給する制度です。

## ひとり親家庭等医療制度

C

母子家庭・父子家庭・養育者家庭の医療費の自己負担を助成する制度です。

## 子ども医療費支給制度

C

健康保険に加入している高校生までの子どもの医療費の自己負担を助成する制度です。出生から30日以内に手続きをしてください。

## 障害児福祉手当

D

20歳未満の人で知的・精神又は身体に重い障がいがあって、日常生活でいつでも介護を必要とする在宅の障がい児に支給されます。ただし、福祉施設に入所中の人は対象になりません。また、本人及び家族等の所得により支給制限があります。

## 特別児童扶養手当

D

知的・精神又は身体に一定の障がいのある20歳未満の児童を養育している父母又は養育者に支給されます。(所得により支給制限があります。)

## 育成医療制度

D

障がいのある児童で、その身体障がいを除去軽減する手術等の治療によって確実に効果が期待できる方に対して提供される自立支援医療費の支給をする制度です。

## 未熟児養育医療給付制度

E

未熟児で(医療機関にて)入院が必要な場合に医療費の一部を助成する制度です。

# 支援制度一覽



## 病児保育

**F**

病気の回復期等にあり、集団保育等が困難な児童を施設で一時的に預かることにより、保護者の子育てと就労等の両立を支援します。

## 重度障がい者医療制度

**C**

3歳以上の人で一定以上の障がいをお持ちの方の医療費の自己負担を助成する制度です。

## 子育て短期支援事業(ショートステイ)

**B**

保護者の疾病その他の理由により家庭において児童を養育することが一時的に困難となった場合に、乳児院等において児童を一定期間養育し、又は保護することができます。

## 就学援助制度

**G**

公立の小・中学校に在籍している児童生徒の世帯の所得が一定基準以下の場合に就学に必要な学用品費や給食費、修学旅行費などを援助する制度です。

申請に持参するものは、HPもしくは各担当部署にお問い合わせください

**A**

こども育成課 こども育成係  
☎0949-25-2148

**B**

子育て・障がい支援課 児童家庭係  
☎0949-25-2133

**C**

保険課 保険年金係  
☎0949-25-2113

**D**

子育て・障がい支援課  
障がいサービス係  
☎0949-25-2139

**E**

子育て・障がい支援課 母子保健係  
☎0949-25-2114

**F**

兼手乳児院  
☎080-8568-6684

**F**

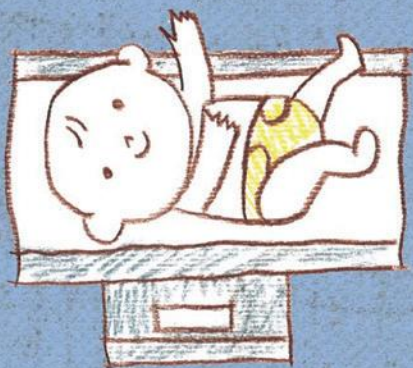
あざかみこどもクリニック  
☎0949-25-2666

**G**

教育総務課 教育総務係  
☎0949-25-2321

# 知っておきたい 健診・医療のこと

赤ちゃんの成長にともなって  
体の事で心配もできます。  
まずは、健診を受けましょう。  
相談会もありますよ。



## 乳幼児健診を受けましょう

乳幼児健診は子どもの成長を知る大切な健診

4か月児・7か月児・1歳6か月児・3歳6か月児の  
健診です。健診対象者の保護者の方へ、事前に案内をいたします。(7か月児健診は保健相談後、市内小児科での個別健診になります。)

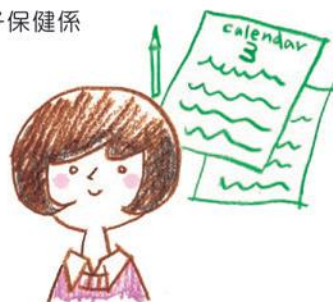
●持参するもの…… 母子健康手帳 ほか



# 乳幼児健診カレンダー

健診名	4か月児健診	1歳6か月児健診	3歳6か月児健診
会場	福岡県直方総合庁舎		
受付時間	13:00～14:30		
内容	①身体計測 ②小児科医診察 ③発達チェック ④保健相談 抱っこの仕方、 母乳、離乳食、 予防接種など	①身体計測 ②小児科医診察 ③保健相談 遊ばせ方(言葉・運 動)、食事、生活リズ ム、しつけの仕方など ※歯科診察(個別健診)	①身体計測 ②小児科医診察 ③尿検査 ④視力・聴力検査 ⑤保健相談 ※歯科診察(個別健診)
日程	 直方市ホームページをご確認ください。		

●お問い合わせ……………子育て・障がい支援課 母子保健係  
 ☎0949-25-2114





# 定期的に子育ての相談会が開かれています

## 赤ちゃん相談

赤ちゃんのあやし方、あそびせ方を通して育児を考えていきましょう。  
離乳食についての相談もお受けします。

- 申込方法**……ご希望の方は、電話で予約してください。  
子育て・障がい支援課 母子保健係 ☎0949-25-2114

会 場	福岡県直方総合庁舎
時 間	13:30～15:30
日 程	 直方市ホームページをご確認ください。

## スクスク相談

子どもさんとあそびながら育児や、発達のことなどの相談に応じます。

- 申込方法**……ご希望の方は、電話で予約してください。  
子育て・障がい支援課 母子保健係 ☎0949-25-2114

会 場	福岡県直方総合庁舎
時 間	13:30～15:30
日 程	 直方市ホームページをご確認ください。



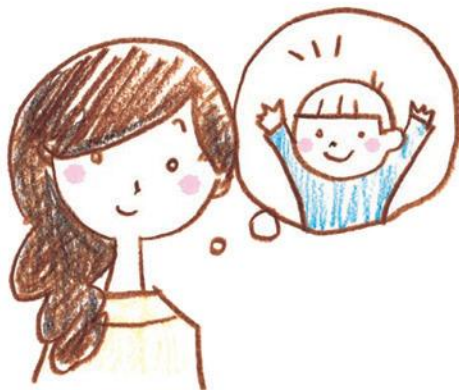


## 乳幼児発達相談

0歳～就学前までの子どもとその保護者を対象に、言葉や運動面などの成長発達に関する相談に応じます。

- 例・言葉が遅い
  - ・言っていることが伝わらない
  - ・とても動きまわってお世話が大変
  - ・コミュニケーションがうまくいかない
  - ・手先が不器用
  - ・夜泣きがひどい など

- 申し込み方法・・・ご希望の方は、事前に電話連絡・予約をお願いします。  
子育て・障がい支援課 母子保健係 ☎0949-25-2114



# 定期予防接種も忘れずに

## 定期的に予防接種を受けましょう

お母さんが赤ちゃんにプレゼントした病気に対する抵抗力(免疫)は、自然に失われていきます。そのため、この時期を過ぎると赤ちゃん自身で免疫を作って病気を予防する必要があります。

その助けとなるのが予防接種です。予防接種について正しい知識を持ち、よく理解したうえで受けるようにしましょう。



## 定期予防接種を受けるときに注意すること

●持参するもの…… 母子健康手帳を必ずお持ちください。

●予防接種は、お子さんの体調の良いときに受けましょう。

●予防接種を受ける前に、配布している小冊子「予防接種と子どもの健康」をよく読んでください。

●予診票は、接種する医師への大切な情報です。責任を持って記入するようにしましょう。

●お子さんの日頃の健康状態をよく知っている保護者が連れて行きましょう。

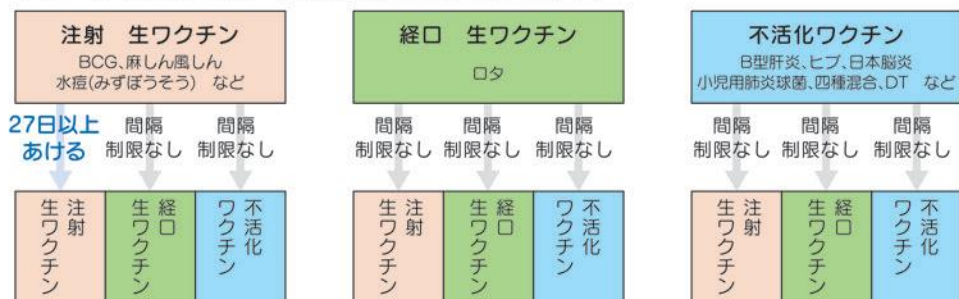
※やむを得ず、保護者以外の方が同伴する場合は、「委任状」が必要です。

医療機関及び市役所(母子保健係)にあります。また、直方市のホームページからのダウンロードも可能です。

※個別に通知はいたしません。

●予防接種の間隔は次のとおりです。(R2.10.1予防接種法改正)

ワクチンは、生ワクチンと不活化ワクチンに分けられます。ただし、同じワクチンを続けて接種する場合は、それぞれに接種する間隔が違ってきます。予防接種のスケジュールを立てる前に、接種間隔を確認しましょう。



# 定期予防接種カレンダー

接種の対象年齢が決まっていますので、予定を立てて早めに受けるようにしましょう。

■ 標準的な接種年齢 ■ 接種が定められている時期

予防接種名	1 か 月	2 か 月	3 か 月	6 か 月	8 か 月	1 歳 半	1 歳 半	2 歳 半	3 歳	4 歳	5 歳	6 歳	7 歳	7 歳 半	8 歳	9 歳	10 歳	11 歳	12 歳	13 歳	14 歳	15 歳	16 歳	17 歳	18 歳	19 歳	20 歳	注意事項・その他
B型肝炎	◎生後12か月未満の間に計3回(標準的な接種期間は、生後2～9か月) <small>(27日以上の間隔を置いて2回接種し、3回目は1回目の接種から139日以上の間隔を置いてから)</small>																											
ヒブ (ハモフィルスインフルエンザ菌b型)	◎生後2か月～5歳未満(接種回数1～4回)※																									※接種開始年齢により回数が異なります。		
小児用肺炎球菌	◎生後2か月～5歳未満(接種回数1～4回)※																									※接種開始年齢により回数が異なります。		
□タ □タ	□タリックス	◎出生6週0日後から24週0日後まで(接種回数2回) 1回目																									●1回目の接種は、生後2か月から出生14週6日後までに接種しましょう。	
	□タテック	◎出生6週0日後から32週0日後まで(接種回数3回) 1回目																										
BCG(結核)	◎生後12か月未満の間に1回(標準的な接種期間は、生後5～8か月)																									●12か月までに接種しましょう。		
四混(DPT-IPV) D:ジフテリア P:百日せき T:破傷風 IPV:ポリオ	◎1期 生後2～90か月未満の間に計4回 <small>(初回は20～56日間隔で3回、追加は3回目終了後、1年～1年半たってから)</small>																									◎2期(二混)11歳～12歳未満 (DT:ジフテリア・破傷風)	●2期は、1期接種後のジフテリア・破傷風の免疫を強化するための予防接種です。	
不活化ポリオ	◎生後2～90か月未満の間に計4回 <small>(初回は20～56日間隔で3回、追加は3回目終了後、1年～1年半たってから)</small>																											
麻しん風しん 混合ワクチン(MR)	◎1期 生後12～24か月未満の間に1回																									◎2期 5歳以上7歳未満で小学校就学期1年の間に1回	●2期:平成30年4月2日～平成31年4月1日生が対象です。	
水痘 (水ぼうそう)	◎生後12か月～36か月未満の間に計2回																											
日本脳炎	◎1期 生後6～90か月未満の間に計3回 <small>(初回は6～28日間隔で2回、追加は2回目終了後1年たってから)</small>																									◎2期 9歳～13歳未満	●特別措置として、平成16年4月2日～平成19年4月1日に生まれた人は20歳未満の間に、4回の接種のうち、不足分を接種できます。	
子宮頸がん	◎小学6年生～高校1年生に相当する年齢の女子(接種回数3回)																									●特別措置として(キャッチアップ接種)、平成9年4月2日～平成20年4月1日生まれの女性は、令和7年3月31日までに、不足分を接種できません。		

# 予防接種が受けられる医療機関

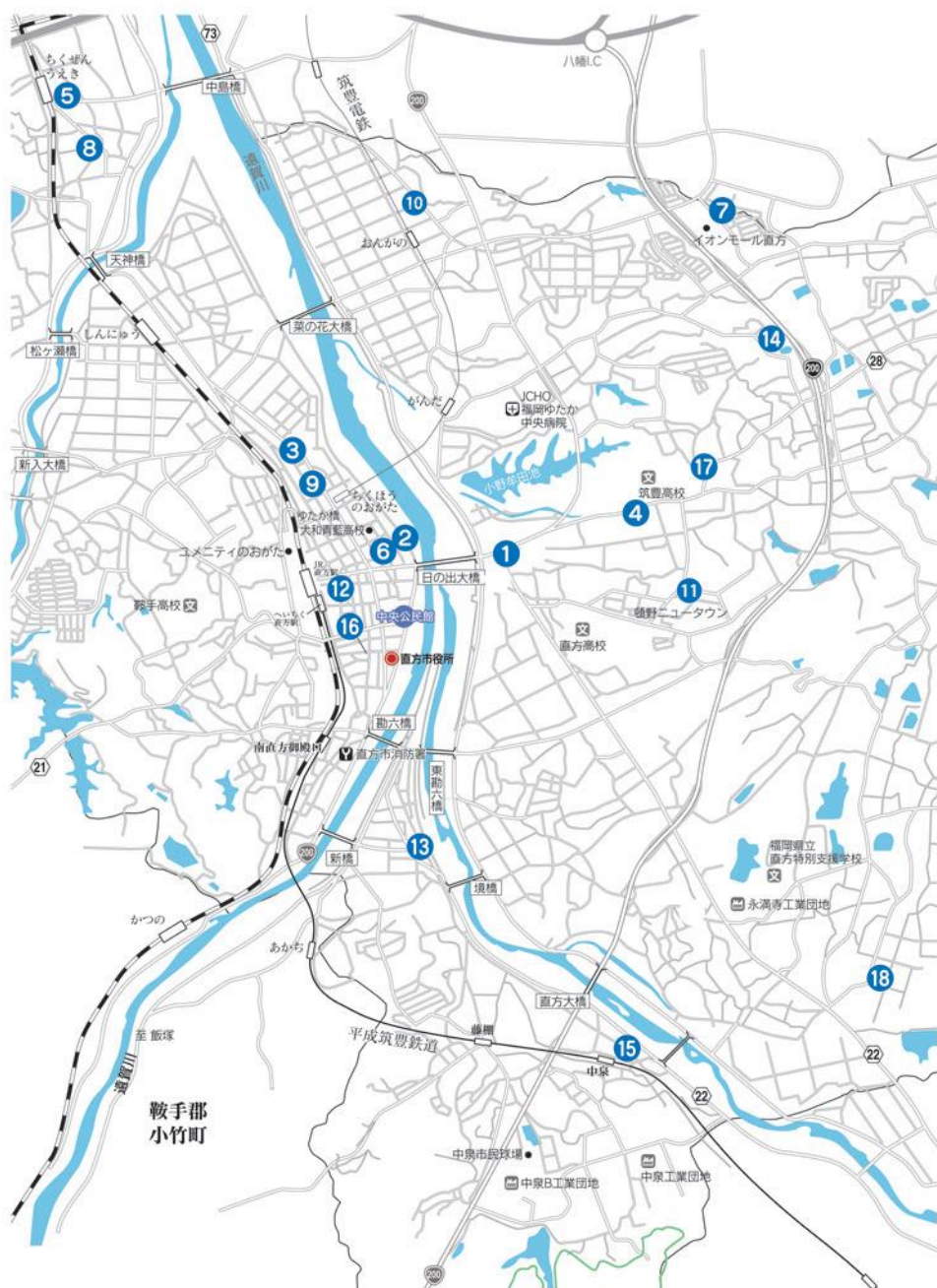
- 必ず事前に医療機関にお問い合わせください。
- 福岡県予防接種医療広域化加盟機関以外での接種を希望する場合は、事前に母子保健係にご相談ください。



医療機関の最新情報は直方市ホームページでご確認ください。

医療機関名	所在地	電話番号	予防接種名													
			B型肝炎	ヒブ	小児用肺炎球菌	ロタ	BCG	四混	三混二混	ポリオ	MR(1期2期)	水痘	日本脳炎	子宮頸がん		
あさかみこどもクリニック	① 頓野	25-2666	○	○	○	○	○	○	○	○	○	○	○	○	○	○
有馬産婦人科医院	② 日吉町	22-0833														○
伊東内科循環器科医院	③ 新知町	24-4188									○		○			○
魚住内科胃腸科医院	④ 頓野	26-6610	○	○	○				○	○	○	○	○	○		
太田医院	⑤ 植木	28-0054								○						
大野小児科内科	⑥ 日吉町	22-0305	○	○	○	○	○	○	○	○	○	○	○	○	○	○
かわじり内科医院	⑦ 湯野原	29-8222														○
くきた小児科内科クリニック	⑧ 植木	24-5808	○	○	○	○	○	○	○	○	○	○	○	○	○	○
栗原小児科内科クリニック	⑨ 神正町	22-1900	○	○	○	○	○	○	○	○	○	○	○	○	○	○
さとう愛内科クリニック	⑩ 感田	28-7072														2期のみ
菅原内科呼吸器科医院	⑪ 頓野	28-1288								○		○	○	○	○	○
武田医院	⑫ 古町	22-0139														○
田代医院	⑬ 溝堀	22-3030	○	○	○	○	○	○	○	二混のみ		○	○	○	○	○
田中産婦人科クリニック	⑭ 頓野	26-8868														○
戸田医院	⑮ 中泉	22-2114	○	○	○				○	○	○	○	○	○	○	○
殿町医院	⑯ 殿町	22-0438								○		○	○	○		
永松内科胃腸科医院	⑰ 頓野	26-7750	○	○	○	○	○	○	○	○	○	○	○	○	○	○
みずほ内科・レディースクリニック	⑱ 上境	28-8066								二混のみ		2期のみ	○	2期のみ		○

# 医療機関の所在地



# 子育ての不安 あれこれ

「うちの子他の子に比べて…」  
「夜間に具合が悪くなったら  
どうしよう…」  
いろいろな不安がでてきたら、  
ひとりで悩まなくて  
相談しましょう。



## 子どもが病気になったら

### 病児保育事業

入院の必要がなく病気の回復期であって、集団保育が困難であり、保護者が仕事などの事情で家庭で保育できない児童をひよこハウス(あざがみこどもクリニック)や病児・病後児保育室 メリーハウス(鞍手乳児院併設)でお預かりします。利用に関する手続きは、各施設へ直接お問い合わせください。

※令和5年4月1日から福岡県が対象児1人当たり2,000円を上限に、利用料の無償化を始めました。

・病児保育 ひよこハウス  
(あざがみこどもクリニック)  
直方市頓野3815-1  
☎0949-25-2666

・病児・病後児保育 メリーハウス  
(鞍手乳児院併設)  
鞍手郡鞍手町大字新延448番地11  
☎080-8568-6684

## 休日の当番医の情報を知りたい

### ●休日当番医の情報

- ・直方市ホームページのトップページからアクセスしてください。

## 子どもの急な病気の相談どこに

### ●子どもの急患



夜間や休日などの診療時間外に病院を受診するかどうか、判断の目安を提供しています。

※インターネットで「こどもの救急」を検索してください。

※対象年齢は、生後1か月から6歳までのお子さんです。

救急の際の対応ができるようガイドブックが福岡県から発行されています。

- ・下記へお尋ねください。

子育て・障がい支援課 ☎0949-25-2114



## 夜間に子どもが病気になったら

### ●子どもの急患



小児の急な病気、ケガなどに関する電話相談を受け付けます。

- ・ 開設時間：[ 平日 ] 19:00～翌7:00  
[ 土 ] 12:00～翌7:00  
[ 日・祝 ] 7:00～翌7:00
- ・ 短縮番号(プッシュ回線及び携帯電話対応) # 8000
- ・ 専用電話番号：筑豊地域センター  
☎0948-23-8270  
北九州地域センター  
☎093-662-6700



# 子育てについてひとりで悩まないで

## ひとり親家庭で生活に不安を感じる

### ●ひとり親家庭の相談

ひとり親家庭の方(原則として18歳までのお子さんを養育している方)の自立を支援するため、手当や貸付等の相談に応じています。お気軽にご相談ください。



## 他の子より成長が遅いような気がする…

### ●しつけ・発達相談

子どもの発達発達上の悩みについて相談することができます。保健師・医師・臨床心理士等が子どもの発達発達上の不安や悩みについて、相談や助言を中心に支援を行っています。

## 障がいがあるけれど学校はどうしたらいいの

### ●就学相談・発達支援

障がいや発達の状況に応じた適切な教育が受けられるよう就学相談及び発達支援を行っています。関係機関の連携のもと、保護者からの相談等に応じます。入学や学校生活に不安をお持ちの方は、お気軽にご相談ください。



# 発育・発達について相談出来るんです

## 家庭児童相談とは

お子さんについての心配ごとを家庭や学校、地域社会とのかかわりの中で考え、解決するためのお手伝いをします。

### 《相談内容》

- お子さんのひっこみじあん、乱暴、反抗、爪かみ、指しゃぶり、おねしょなど
- 保育園、幼稚園、学校などでの心配ごと(学校に行かない、いじめにあう、友だちができない、勉強がらい、進学の悩みなど)について
- 家出、万引き、暴走、夜遊びなどの心配について
- 家庭内の親子・兄弟の関係について
- お子さんの身体的、知的な発達の遅れや子育ての問題について



☆秘密は固く守ります。  
☆相談者は、家族や親族、知人、近所の方、お子さん本人などどなたでもかまいません。  
☆18歳未満のお子さんが対象です。

## 「適応指導教室(フレンズ)」について

「不登校」・・・いろいろな事情により、学校に行きたくても行けないお子さんがいます。そうしたお子さんをサポートするために、各学校では、担任をはじめ、多くの先生が登校できるように取り組んでいます。それでも学校に行けないお子さんのために、直方市では「適応指導教室」を設置しています。指導員がそのお子さんの自学を見守り、学校へ復帰できるよう支援しています。「適応指導教室」の対象は小学生と中学生です。不登校についてお悩みがありましたらご相談ください。

- **適応指導教室** スタッフ: 指導員・指導員補助の3名  
場 所: 直方市大字植木849-1  
授 業: 平日9:30~15:30

### ● 子育て・教育に関する相談

子どもの健康、育児、学習、障がい  
不登校、非行、虐待 など

### ● 手続きに関する相談

母子健康手帳、保育園、児童手当、  
児童扶養手当

家庭児童相談員・保健師・保育士・管理栄養士・作業療法士・指導主事などの専門員が相談を受けます。ひとりで悩まずに、気軽に電話相談してください。

- **お問い合わせ** 直方市役所 子どもに関する相談窓口 ☎0949-25-2319

# 直方市 地域子育て支援センター “ほのぼの”

“ほのぼの”はセンターの愛称です。

ほ…ほっと一息つける場所

の…のんびり過ごせる優しい居場所

ほ…ほのぼのとした親子のかかわりができる場所

の…のおがたの宝★子どもたちあ～つまれ！



## 子育てファミリーが集まる場所があります

### 何をしている所なの？

親子で遊んだり、交流や、子育ての情報交換ができる施設です。また、子育て支援センターのスタッフに育児相談ができます。

施設の中に絵本やおもちゃ、遊具があります。絵本の読み聞かせや、リズム遊び、手作り講座、食育講座などの楽しい企画もあり、参加は自由です。子育て中のパパやママはもちろん、妊娠中の方も参加できます。

※直方市地域子育て支援センターの行事予定や、子育てに関する情報を掲載した“ほのぼのだより”を、毎月発行しています。“ほのぼのだより”は、直方市ホームページからもご確認いただけます。



## あそびのひろば

親子で遊べるフリースペースです。毎月楽しい行事を企画しています。

- 開催……地域子育て支援センター(10:00~15:00)  
開設日時、内容等については、ホームページや  
“ほのほのだより”でご確認ください。
- 対象……0歳児から就学前までの子どもと保護者  
妊娠中の方
- 料金……無料



## あかちゃんひろば



赤ちゃんと一緒にスキンシップ。親子ふれあい遊びなどを行っています。赤ちゃんとうっかりした時間が過ごせます。

- 開催……地域子育て支援センター(10:00~15:00)  
毎週木曜日  
内容等については、ホームページや“ほのほのだより”でご確認ください。
- 対象……1歳未満の赤ちゃんと保護者  
妊娠中の方
- 料金……無料

## 子育てひろば

子育て支援センタースタッフが、ユメニティのおがたで出張子育て支援を実施しています。ふれあい遊びや、身体を動かすリズム遊び、地域の方との交流など、楽しい遊びを提供します。

- 開催……ユメニティのおがた小ホール  
不定期開催  
開催日時、内容等については、ホームページや  
“ほのほのだより”でご確認ください。
- 対象……0歳児から就学前までの子どもと保護者  
妊娠中の方
- 料金……無料(子育てひろば来所者は駐車料金無料の  
手続きあり)



## 子育てサロン(ちくちくワンダーランド)

筑豊高校で子育てサロンを開催しています。高校生の手作りのおもちゃで遊んだり、楽しく交流することができます。

- 開催……福岡県立筑豊高等学校  
不定期開催  
開催日時、内容等については、ホームページや“ほのぼのだより”でご確認ください。
- 対象……0歳児から就学前までの子どもと保護者  
妊娠中の方
- 料金……無料



## 育児講座・子育て相談



### 育児講座

子育てに役立つ講座を実施しています。  
開催日時、内容等については、ホームページや“ほのぼのだより”でご確認ください。

## 直方市地域子育て支援センター／ファミリー・サポート・センターのおがた

### ●所在地

〒822-0027  
福岡県直方市古町5番35号  
多世代交流スペースここっちゃん



### ●お問い合わせ

こども育成課 幼児教育推進係  
直方市地域子育て支援センター  
☎0949-28-9102 📠0949-28-9104  
ファミリー・サポート・センターのおがた  
☎0949-28-9103 📠0949-28-9104

### ●開所日時

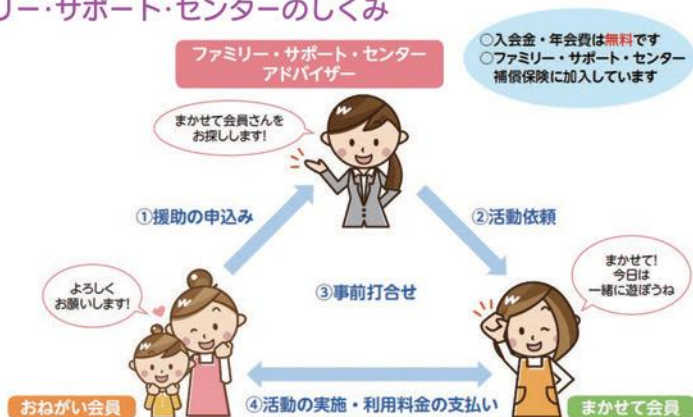
月曜日～金曜日 8:30～17:00  
(土曜・日曜、祝日、年末年始を除く。)

# ファミリー・サポート・センターのおがた

## 『ファミリー・サポート・センター』とは…？

子育てのお手伝いをしたい人「まかせて会員」と、子育ての手助けをしてほしい人「おねがい会員」をつなぎ、地域の中でお互いを支えあう会員組織です。利用するには会員登録が必要です。

### ●ファミリー・サポート・センターのしくみ



## 会員になるには ※両方の会員(どちらも会員)にもなれます

### ●おねがい会員

- ・市内に住んでいるか通勤している人
- ・生後6か月から小学校6年生までの子どもがいる人

### ●まかせて会員

- ・市内に住んでいる人で子どもを預かることのできる20歳以上の人
- ・講習会を全て受講した人

こんな時に  
利用されています  
(利用例)

- 保育所等のお迎え
- 帰宅後の預かり
- 仕事や買い物等の外出の場合の預かり
- 子どもの習い事等の援助



## 利用時間・料金

	7:00	9:00	19:00	20:00
月～土曜日	1時間800円	1時間600円	1時間800円	
日曜・祝日 年末年始(12/29～1/3)	1時間800円			

放課後等デイサービス

sawayaka

愛の家

のおがた館

おしゃべりするけど発音が不明瞭？  
 どうしてルールが守れないの？  
 ひとつの遊びに集中できてないかも？  
 お子さまの成長に寄り添います。



お気軽にお問い合わせください！

ホームページはこちら➡

さわやか愛の家のおがた館

〒822-0015 福岡県直方市新町2丁目1-13

☎0949-25-7177 (担当：菊)



Daycare for Children with Developmental Delays

# Spark

児童発達支援

放課後等デイサービス

## スパークキッズ



わたしたちのモットー／

お子さまの心に火をつけて「個性」と「感性」を伸ばします

スパークキッズは、「アート」「STEAM」「英語」の活動を通して発達の支援を行う児童発達支援及び放課後等デイサービスです。



スパークキッズ

tel 0949-25-7755

福岡県直方市須崎町 9-23

<http://sparkkids-jp.com>

✉ [info@sparkkids-jp.com](mailto:info@sparkkids-jp.com)

ぜひ見学に  
お越しください

QRコード





# 保育園・認定こども園・幼稚園

## 保育園・認定こども園ってどんなところ

保護者が働いていたり病気などの理由で、日中、家庭でお子さんを保育することができないときや保護者に代わって保育できる人がいない家庭のお子さんをお預かりする施設です。

### ●保育園一覧

保育園名	定員	所在地	電話番号	延長保育	バス
丸山保育園	90	直方市丸山町2-47	0949-22-2471	18:00～19:00	○
西徳寺保育園	120	直方市大字山部542-3	0949-28-4154	18:00～19:00	○
萬福寺さくら保育園	120	直方市大字上頓野1435-1	0949-26-5220	18:00～19:00	×
浄蓮寺保育園	70	直方市大字永満寺1035	0949-23-2250	18:00～19:00	○
感田保育園	120	直方市大字感田2651-1	0949-26-6758	18:00～19:00	×
若草保育園	120	直方市大字下境3075	0949-24-9895	18:00～19:00	×
直方中央保育園	60	直方市知古1-7-16	0949-24-6297	18:00～19:00	×
ポッポ保育園	90	直方市大字頓野2535-44	0949-28-1766	18:00～19:00	×
下境保育園	70	直方市大字下境3990-1	0949-24-3503	18:00～19:00	×

### ●認定こども園一覧

認定こども園名	定員	所在地	電話番号	延長保育	バス
おんがの	75	直方市大字感田1539	0949-26-7510	18:00～19:00	×
新入ひまわりこども園	160	直方市大字上新入2051-1	0949-24-7800	18:00～19:00	○
新生第一こども園	75	直方市大字感田3179-2	0949-24-9323	18:00～19:00	×
新生第二こども園	90	直方市大字下新入558	0949-22-5536	18:00～19:00	×
植木こども園	95	直方市大字植木1099	0949-28-0142	18:00～19:00	×
とんの幼稚園	120	直方市大字頓野2104-5	0949-24-9513	18:00～18:30	○

## 利用料(保育料)について

- 0～2歳児の利用料については、「世帯の税額の合計額」に応じて決まります。
- 直方市では、第2子以降のお子さんが保育園に通う場合について、利用料の無償化を実施しています。

詳しいことはこども育成係へお問い合わせください。

## 幼稚園ってどんなところ

原則満3歳から小学校就学までの幼児を保育し、就学前の教育や集団生活に慣れさせるなど、年齢に相応した適切な環境を整え、心身の発達を助長するための教育施設です。

### ●幼稚園一覧

幼稚園名	定員	所在地	電話番号	開園時間 (預かり保育を含む)	バス
清光寺幼稚園	15	直方市大字中泉91	0949-24-3281	7:30～16:00	○
下境幼稚園	60	直方市大字下境2134-5	0949-22-2185	8:00～18:00	○
大和幼稚園	180	直方市大字頓野3808-1	0949-22-1820	8:00～18:00	○
直方セントポール幼稚園	35	直方市大字感田3500-2	0949-26-6007	7:40～18:00	○
浄福寺幼稚園	75	直方市大字感田879	0949-26-6866	7:30～18:30	○
新入幼稚園	35	直方市大字下新入1571-2	0949-22-4805	8:00～18:00	○
西徳寺幼稚園	60	直方市大字山部553-1	0949-22-4891	7:30～18:00	○

※土曜日、長期休暇期間については、開園時間が異なる場合があります。

詳しくは園へ直接お問い合わせください。

- 直方市では、就労世帯の第2子以降のお子さん幼稚園に通う場合について、利用料の無償化を実施しています。

## 幼児教育・保育の無償化について

### 幼稚園、保育所、認定こども園等を利用する場合

- 対象者・利用料／3～5歳までの全ての子ども利用料が無償化されます。  
※給食費のおかず代などは原則保護者負担です。  
0～2歳までの子どもについては、住民税非課税世帯を対象として利用料が無償化されます。
- 対象施設・事業／幼稚園、保育所、認定こども園に加え、地域型保育、企業主導型保育事業（標準的な利用料）も同様に無償化の対象となります。

### 幼稚園の預かり保育を利用する場合

- 対象者・利用料／幼稚園の利用に加え、利用日数に応じて、最大月額1万1,300円までの範囲で、預かり保育の利用料が無償化されます。  
※保育の必要性の「認定」を受ける必要があります。

### 認可外保育施設等を利用する場合

- 対象者・利用料／3～5歳までの子どもは月額3万7,000円まで、0～2歳までの住民税非課税世帯の子どもは月額4万2,000円までの利用料が無償化されます。  
※保育の必要性の「認定」を受ける必要があります。

詳しいことは、こども育成係へお問い合わせください。

● こども育成課 こども育成係 ☎ 0949-25-2148

# 市立小学校・中学校

## 小・中学校入学の手続きについて

### 【入学通知書の送付について】

小中学校へ入学する子どもの入学通知書は1月末頃、保護者あてにお送りします。通知が届かない時や1月下旬以降に転居される時は、ご連絡ください。また入学説明会の日程につきましては、入学通知書とあわせてお知らせします。説明会の詳細につきましては、各学校へお問い合わせください。

### ●市立小学校一覧

学校名	所在地	電話番号
直方南小学校	直方市新町3丁目3番55号	0949-25-2254
直方北小学校	直方市日吉町7番1号	0949-25-2250
直方西小学校	直方市大字山部666番地	0949-25-2252
新入小学校	直方市大字上新入2081番地	0949-22-0810
感田小学校	直方市大字感田1160番地	0949-26-0811
上頓野小学校	直方市大字上頓野2510番地	0949-26-0815
下境小学校	直方市大字下境1820番地	0949-22-0812
福地小学校	直方市大字永満寺2427番地	0949-22-0814
中泉小学校	直方市大字中泉848番地3	0949-22-0813
植木小学校	直方市大字植木3207番地	0949-28-0025
直方東小学校	直方市大字頓野2095番地1	0949-25-0717

### ●市立中学校一覧

学校名	所在地	電話番号
直方第一中学校	直方市大字下境1892番地1	0949-22-0178
直方第二中学校	直方市大字頓野4082番地	0949-26-0657
直方第三中学校	直方市大字知古960番地	0949-25-2256
植木中学校	直方市大字植木261番地2	0949-28-0439

## 転校の手続きについて

※引越しの予定があるときは、早めに通学中・転校後の学校へご相談ください。

### ●市外からの転入

市民・人権同和対策課で転入届を行った後、持参書類を持って転校後の学校へ行ってください。

#### 用意する物

- ・児童生徒転入学通知書
- ・前の学校の在学証明
- ・教科書給与証明書

### ●市外への転出

市民・人権同和対策課で転出届を行った後、持参書類を持って転校前の学校へ行ってください。

#### 用意する物

- ・児童生徒転学通知書  
(転校前の学校へ持っていく物)
  - ・在学証明書
  - ・教科書給与証明書
- }(転校前の学校から受け取る物)

### ●市内での転居

転居で校区が変わったときは、市民・人権同和対策課で転居届を行った後、持参書類を持って、転校前の学校と転校後の学校にそれぞれ行ってください。

## 就学援助制度

公立の小・中学校に在籍している児童生徒の世帯の所得が一定基準以下の場合に、就学に必要な学用品費や給食費、修学旅行費などを援助する制度です。

### ●申請に持参するもの

- ・通帳(幼稚園年長、小学校6年生の児童がいる場合)
- ・所得を証明するものは原則不要ですが転入された方については前市町村が発行する証明書が必要になる場合があります。ご相談ください。

学校のことで困ったらここに相談を

● 学校教育課

☎ 0949-25-2323

● 教育総務課

☎ 0949-25-2321

# 学童クラブ

## 学童クラブってなあに

保護者が仕事などにより昼間家庭にいない小学校の児童を預かり、家庭との連携を図りつつ、放課後及び春・夏・冬休み・土曜日等の学校休業日に家庭に代わる生活の場を確保し、適切な遊びや指導を行うことにより、児童の健全な育成を図る施設です。

### ●学童クラブ一覧

学校名	所在地	電話番号	運営委託事業者
直方南学童クラブ	直方市新町3丁目3番55号	0949-24-3325	株式会社 明日葉 九州支店 ☎ 092-409-8064
福地学童クラブ	直方市大字永満寺2427番地	0949-24-3326	
中泉学童クラブ	直方市大字中泉848番地3	0949-22-5959	
直方西学童クラブ	直方市大字山部666番地	0949-23-4747	
直方北学童クラブA	直方市日吉町7番1号	0949-22-2225	
直方北学童クラブB	直方市日吉町7番1号	0949-28-7430	
直方北学童クラブC	直方市日吉町7番1号	0949-28-9005	
新入学童クラブA	直方市大字上新入2081番地	0949-23-3100	
新入学童クラブB	直方市大字上新入2081番地	0949-24-5080	
感田学童クラブA	直方市大字感田1160番地	0949-26-5530	
感田学童クラブB	直方市大字感田1160番地	0949-26-5526	
感田学童クラブC	直方市大字感田1160番地	0949-26-5701	
感田学童クラブD	直方市大字感田1160番地	0949-26-5822	
下境学童クラブA	直方市大字下境1820番地	0949-23-1113	
下境学童クラブB	直方市大字下境1820番地	0949-25-0464	
上頓野学童クラブA	直方市大字上頓野2510番地	0949-26-5995	
上頓野学童クラブB	直方市大字上頓野2510番地	0949-26-4555	
直方東学童クラブA	直方市大字頓野2095番地1	0949-28-4785	
直方東学童クラブB	直方市大字頓野2095番地1	0949-28-8360	
植木学童クラブA	直方市大字植木3207番地	0949-23-0633	
植木学童クラブB	直方市大字植木3207番地	080-4693-0074	

- 保 育 料**
- 4月～3月まで…………… 6,500円/月(おやつ代込み)
  - 兄弟姉妹の2人目以降…………… 3,500円/月(おやつ代込み)
  - 低所得世帯(市民税非課税世帯)… 3,500円/月(おやつ代込み)  
〈2人目以降も同額〉
  - 生活保護世帯…………… 1,500円/月(おやつ代のみ)  
〈2人目以降も同額〉

※長期休暇のみの利用は、3年間学童クラブに在籍経験があり、  
定員に余裕があって支援員が対応可能な場合のみ認められます。

- 開 所 時 間**
- 平日…………… 下校時～18:30
  - 学校が休みの日(土曜日、夏・冬・春休み、学校代休など)…… 8:00～18:30

**延 長 保 育** 18:30～19:00と、休みの日の7:30～8:00は延長保育を行います  
(共に要予約)。ただし、延長料金がかかります。

- 延長保育料**
- 1回 300円 ●上限金額 3,000円

**入所申込書の配布** 12月上旬より、申込書一式を市役所(2階25番窓口)で配布します。



● こども育成課 こども育成係 ☎ 0949-25-2148

# 学校マップ

## 保育園

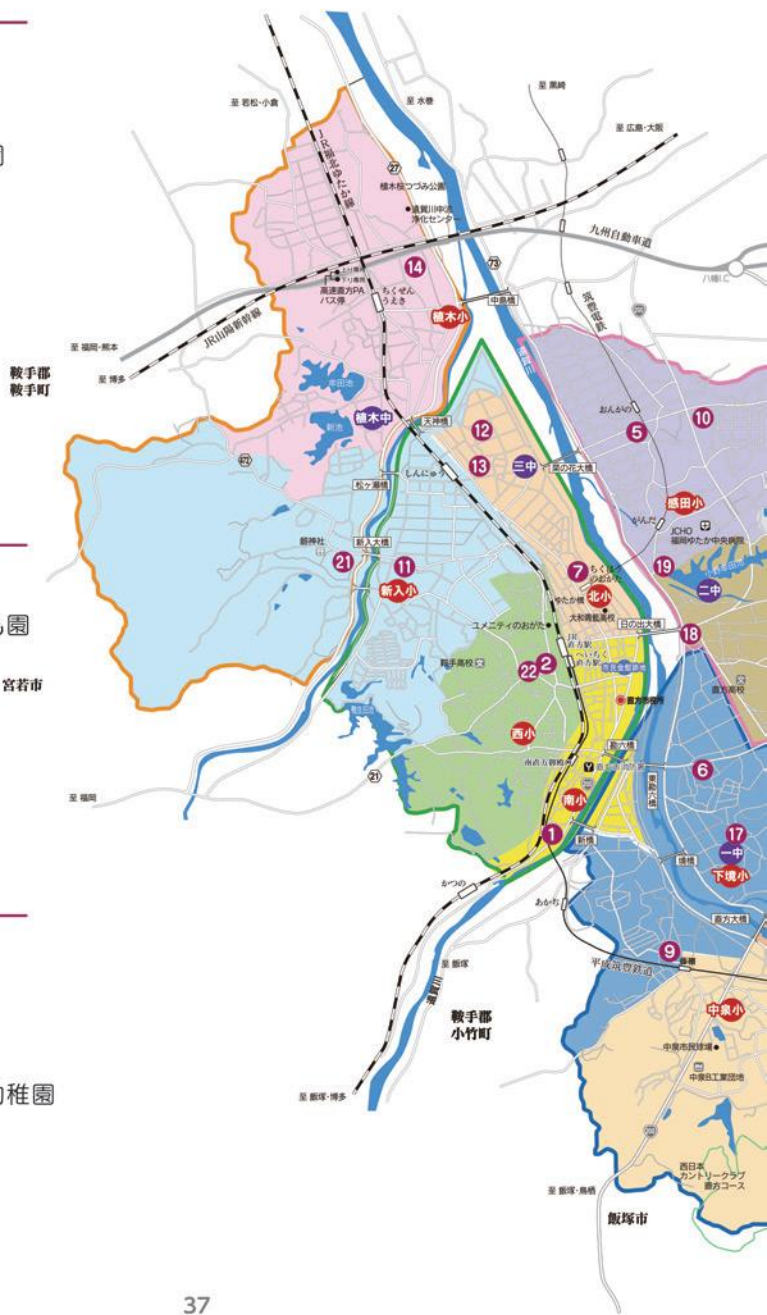
- ① 丸山保育園
- ② 西徳寺保育園
- ③ 萬福寺さくら保育園
- ④ 浄蓮寺保育園
- ⑤ 感田保育園
- ⑥ 若草保育園
- ⑦ 直方中央保育園
- ⑧ ポッポ保育園
- ⑨ 下境保育園

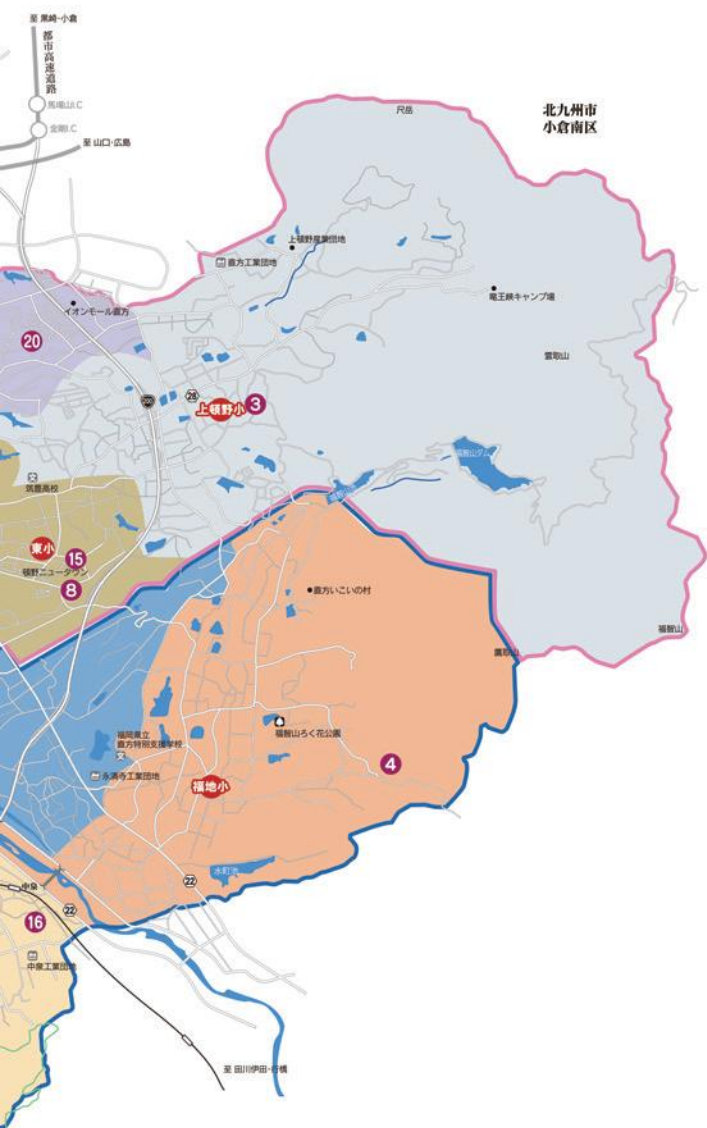
## 認定こども園

- ⑩ おんがの
- ⑪ 新入ひまわりこども園
- ⑫ 新生第一こども園
- ⑬ 新生第二こども園
- ⑭ 植木こども園
- ⑮ とんの幼稚園

## 幼稚園

- ⑯ 清光寺幼稚園
- ⑰ 下境幼稚園
- ⑱ 大和幼稚園
- ⑲ 直方セントポール幼稚園
- ⑳ 浄福寺幼稚園
- ㉑ 新入幼稚園
- ㉒ 西徳寺幼稚園





### 小学校校区

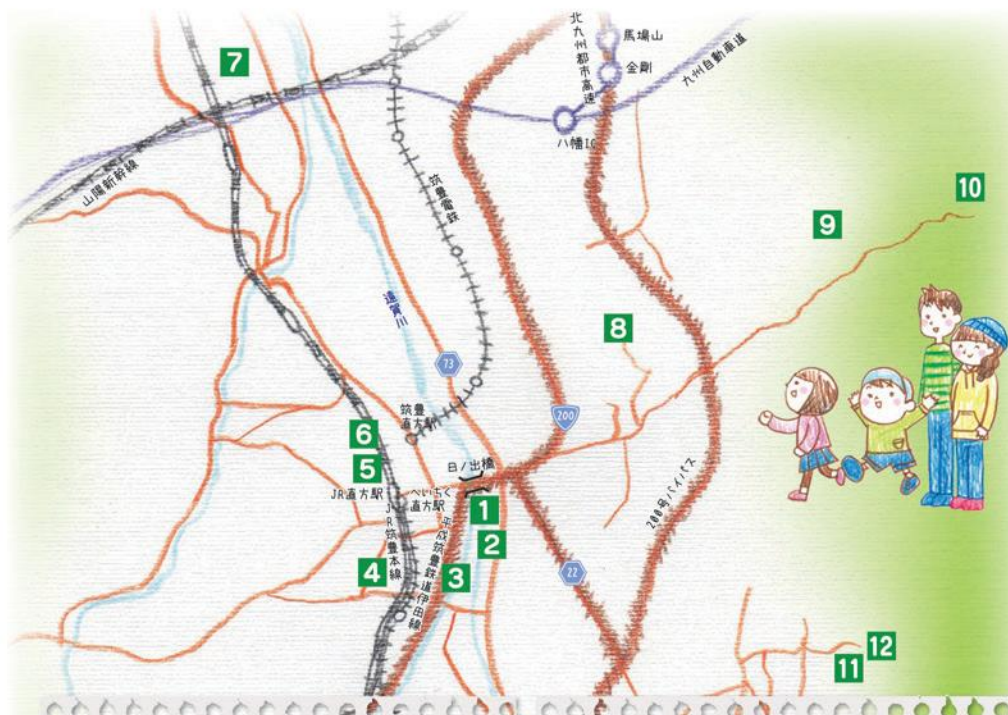
- 直方南小学校
- 直方北小学校
- 直方西小学校
- 新入小学校
- 感田小学校
- 上頓野小学校
- 下境小学校
- 福地小学校
- 中泉小学校
- 植木小学校
- 直方東小学校

### 中学校校区

- 直方第一中学校
- 直方第二中学校
- 直方第三中学校
- 植木中学校



# 親子で遊ぼうのびのびマップ



例年、数万本のチューリップが河川敷を彩る、直方の春の風物詩です。毎年3月下旬～4月上旬まで遠賀川河川敷中ノ島で開催されています。

## 1 のおがたチューリップフェア

お問合せ：(一社)直方市観光物産振興協会  
☎0949-28-8135



館内には、地域住民の皆様から提供された水槽があり、遠賀川にすむ魚の観察ができます。また、遠賀川の洪水被害の歴史や防災や河川環境等の学習会などのイベントも開催。春の小川(せせらぎ水路)で生き物調べができます。申込必要(団体のみ)

## 2 遠賀川水辺館

お問合せ：遠賀川地域防災施設「遠賀川水辺館」  
☎0949-22-1810



直方市は、多くの水と緑に恵まれ、遠賀川は市民の大切な自然の財産です。魅力ある水辺とのふれあいが楽しめる公園内には緑地オートキャンプ場やサイクリングロードがあります。

## 3 直方リバーサイドパーク

お問合せ：都市計画課 公園街路係  
☎0949-25-2200



石炭をもちやすことで動いていた2台の蒸気機関車(C11と貝島32号)がお出迎え。エネルギーのこと、科学のことを石炭の歴史を通して学べます。イベントのときには、日本で初めてできた救護隊の練習坑道に入ったり、C11の運転席にも乗れますよ。

## 4 直方市石炭記念館

お問合せ：直方市石炭記念館  
☎0949-25-2243



児童コーナーやカーベットコーナーもあり、子ども用の絵本もたくさん置いてあります。おはなしコーナーでは絵本の読み聞かせをおこなったりしています。

## 5 直方市立図書館

お問合せ：直方市立図書館  
☎0949-25-2240



大ホール、小ホール、リハーサル室や会議室があり、各ホールではお子さまと一緒に楽しめるコンサートや演劇なども開催しています。JR直方駅のすぐ裏にあるため、公共交通機関を利用してお来館いただけます。

## 6 ユメニティのおがた

お問合せ：ユメニティのおがた  
☎0949-25-1007



パークゴルフは、子どもからお年寄りまでみんなで楽しめるスポーツです。遠賀川からの爽やかな風とまぶしい緑のコース。その中で、パークゴルフをやってみませんか。

## 7 植木桜つつみ公園パークゴルフ場

お問合せ：植木桜つつみ公園パークゴルフ場  
☎0949-22-1622



大型複合遊具や乳幼児用遊具、健康遊具があり、小さなお子様からお年寄りまで幅広い世代の方が楽しめる公園です。

## 8 直方中央公園

お問合せ：都市計画課 公園街路係  
☎0949-25-2200



尺岳川上流に位置し、美しい渓流の中に駐車場・遊歩道も整備され、豊かな緑に囲まれた公園です。周辺はもみじ、ツツジなど季節感あふれる花木が植えられ川はとともきれいで滝つぼ、渓流からなる親水広場があり、小さなお子さまでも安心して遊ばせられ、自然を丸ごと体感できます。

## 9 どんどの滝

お問合せ：都市計画課 公園街路係  
☎0949-25-2200



北九州国定公園内に位置しており杉木立に囲まれた自然豊かなキャンプ場です。場内には、「竜王の滝」と呼ばれる滝があり、水遊びやキャンプ、バーベキューを楽しめる夏の避暑地として最適です。

## 10 竜王峡キャンプ村

お問合せ：商工観光課 商業観光係  
☎0949-25-2156



「花の都市のおがた」の施設拠点でもある、福智山ろく花公園は、山に囲まれたロケーションの中で、大人から子供までのんびりと過ごせるフラワーパークです。

## 11 福智山ろく花公園

お問合せ：福智山ろく花公園  
☎0949-23-4187



福智山麓にある紅葉の森では、イロハモミジ約300本などが、11月中旬頃に鮮やかに染まります。また、近くの「福智山ろく花公園」でも、紅葉や秋の花々が楽しめます。ぜひ、お立ち寄りください。

## 12 紅葉の森

お問合せ：商工観光課 商業観光係  
☎0949-25-2156



直方市公式ホームページ



マチレット

マチレットは、自治体から市民へ専門性が高い情報をよりわかりやすく確実に伝える、地域に寄り添う‘マチのブックレット’です。

2024年3月発行

発行:直方市 編集・デザイン:株式会社ジチタイアド

※当冊子の著作権を侵害する行為(SNSやHPへの無断転載、デザインや文言の流用、複製物の商用利用等)は法律で禁じられています



明るく! のびのびと! 元気に! 思いやり!

# わんぱくハウス

障害児通所支援施設 (児童発達支援) (放課後等デイサービス) (重度心身障害児対応)



総合型地域スポーツクラブ  
“フレッツェ”

無料体験  
開催中!!

対象:3歳から 時間:17:00~19:00

水曜:野球

木曜:バドミントン

金曜:サッカー



社会福祉法人 わんぱく福祉会 **わんぱくハウス**

〒822-0031 福岡県直方市大字植木 2160 番地 1

**TEL:0949-25-1357** FAX:0949-25-1375

育児相談、随時受け付けています。事前にご予約をお願いします。